

**製品名: Cdc6 (14X12) ウサギモノクローナル抗体****カタログ番号: AMRe08528**

研究使用のみ

**概要**

説明	組換えウサギモノクローナル抗体
宿主	うさぎ
応用	WB,IHC,ICC/IF
反応性	人間
標識	非共役
修飾	未修正
アイソタイプ	IgG
クローン性	モノクローナル
形態	液体
濃度	0.5mg/ml。本製品の濃度はロットによって異なる場合があります。
保存	アリコートし、-20°Cで保存してください（12ヶ月有効）。凍結/融解サイクルを避けてください。
輸送	氷袋
バッファー	ウサギ IgG（リン酸緩衝生理食塩水、pH 7.4、150mM NaCl、0.02%新型保存料 N、50%グリセロール含有）。短期保存は+4°C、長期保存は-20°Cで保存してください。凍結融解サイクルは避けてください。
精製	アフィニティー精製

**応用**

希釈倍率	WB 1:1000-1:5000,IHC 1:50-1:100,ICC/IF 1:100-1:200
分子量	63kDa

**抗原情報**

遺伝子名	CDC6
別名	CDC6; CDC18L; CDC6-related protein; Cdc18-related protein; HsCDC6; HsCDC18; p62(cdc6);
遺伝子 ID	990.0
SwissProt ID	Q99741
免疫原	ヒト Cdc6 の合成ペプチド

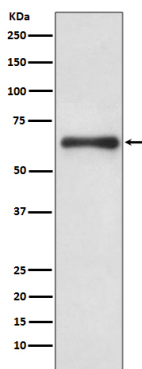
**背景**

DNA複製の開始に関与する。また、有糸分裂開始前にDNA複製が完了することを保証するチェックポイント制御にも関与する。Cdc6は最近、S期内p21 Waf1/Cip1依存性DNA損傷応答において重要な役割を果たすことが示された。Cdc6とCDT1は共に、再複製に関連するDNA損傷に反応してユビキチンプロテアソーム経路によって分解される。DNA複製の開始に関与する。また、有糸分裂開始前にDNA複製が完了することを保証するチェックポイント制御にも関与する。

## 研究分野

エピジェネティクスと核シグナル伝達

## 画像データ



ヒドロキシウレアで処理したHela細胞溶解物におけるCdc6発現のウェスタンブロット分析。