

製品名: CD42b (1R11) ウサギモノクローナル抗体**カタログ番号: AMRe08395**

研究使用のみ

概要

説明	組換えウサギモノクローナル抗体
宿主	うさぎ
応用	WB,IHC
反応性	人間
標識	非共役
修飾	未修正
アイソタイプ	IgG
クローン性	モノクローナル
形態	液体
濃度	0.42mg/ml。本製品の濃度はロットによって異なる場合があります。
保存	アリコートし、-20°Cで保存してください（12ヶ月有効）。凍結/融解サイクルを避けてください。
輸送	氷袋
バッファー	ウサギ IgG（リン酸緩衝生理食塩水、pH 7.4、150mM NaCl、0.02%新型保存料 N、50%グリセロール含有）。短期保存は+4°C、長期保存は-20°Cで保存してください。凍結融解サイクルは避けてください。
精製	アフィニティー精製

応用

希釈倍率	WB 1:2000-1:20000,IHC 1:100-1:200
分子量	72kDa

抗原情報

遺伝子名	GP1BA
別名	Antigen CD42b alpha; BDPLT1; BDPLT3; BSS; CD42b alpha; DBPLT3; Glycoprotein Ibalpha; GP Ib alpha; GP1B; GP1BA; GPIb alpha; GPIbA; VWDP;
遺伝子 ID	2811.0
SwissProt ID	P07359
免疫原	ヒト CD42b の合成ペプチド

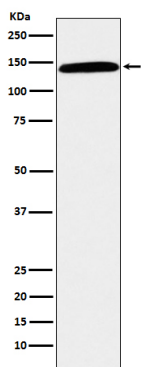
背景

CD42b は、凝集因子として凝固過程に関与する血小板活性化マーカーです。細胞外マトリックスおよび接着分子と相互作用します。その発現と活性化は VEGF および PDGF によって制御されていると考えられます。血小板表面膜タンパク質である GP-1b は、既に内皮下層に結合している vWF の A1 ドメインに結合し、血小板血栓の形成に関与します。

研究分野

ECM-受容体相互作用;造血細胞系統;

画像データ



ヒト脾臓溶解物中の CD42b 発現のウェスタンブロット分析。