

製品名: CD23 (17L19) ウサギモノクローナル抗体**カタログ番号: AMRe08292**

研究使用のみ

概要

| | |
|--------|--|
| 説明 | 組換えウサギモノクローナル抗体 |
| 宿主 | うさぎ |
| 応用 | WB,IHC,FC,IF-P |
| 反応性 | 人間 |
| 標識 | 非共役 |
| 修飾 | 未修正 |
| アイソタイプ | IgG |
| クローン性 | モノクローナル |
| 形態 | 液体 |
| 濃度 | 0.23mg/ml。本製品の濃度はロットによって異なる場合があります。 |
| 保存 | アリコートし、-20°Cで保存してください（12ヶ月有効）。凍結/融解サイクルを避けてください。 |
| 輸送 | 氷袋 |
| バッファー | ウサギ IgG（リン酸緩衝生理食塩水、pH 7.4、150mM NaCl、0.02% 新型保存料 N、50% グリセロール含有）。短期保存は+4°C、長期保存は-20°Cで保存してください。凍結融解サイクルは避けてください。 |
| 精製 | アフィニティー精製 |

応用

| | |
|------|---|
| 希釈倍率 | WB 1:500-1:2000,IHC 1:100-1:200,FC 1:20-1:50,IF-P 1:100-1:200 |
| 分子量 | 36kDa |

抗原情報

| | |
|--------------|--|
| 遺伝子名 | FCER2 |
| 別名 | CD23; FCE2; CD23A; IGEBF; CLEC4J; FCER2; |
| 遺伝子 ID | 2208.0 |
| SwissProt ID | P06734 |
| 免疫原 | ヒト CD23 の合成ペプチド |

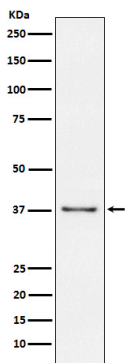
背景

この受容体は、IgE 産生の調節および B 細胞の分化 (B 細胞特異抗原) において重要な役割を果たします。免疫グロブリン E (IgE) および CR2/CD21 に対する低親和性受容体です。IgE 産生の調節および B 細胞の分化 (B 細胞特異抗原) において重要な役割を果たします。

研究分野

免疫学

画像データ



Raji 細胞溶解物中の CD23 発現のウエスタンブロット分析。