

製品名: CD162 (5S17) ウサギモノクローナル抗体**カタログ番号: AMRe08238**

研究使用のみ

概要

説明	組換えウサギモノクローナル抗体
宿主	うさぎ
応用	WB
反応性	人間
標識	非共役
修飾	未修正
アイソタイプ	IgG
クローン性	モノクローナル
形態	液体
濃度	0.5mg/ml。本製品の濃度はロットによって異なる場合があります。
保存	アリコートし、-20°Cで保存してください（12ヶ月有効）。凍結/融解サイクルを避けてください。
輸送	氷袋
バッファー	ウサギ IgG（リン酸緩衝生理食塩水、pH 7.4、150mM NaCl、0.02% 新型保存料 N、50% グリセロール含有）。短期保存は+4°C、長期保存は-20°Cで保存してください。凍結融解サイクルは避けてください。
精製	アフィニティー精製

応用

希釈倍率	WB 1:500-1:2000
分子量	43kDa

抗原情報

遺伝子名	SELPLG
別名	CD162; CLA; PSGL1; SELPLG;
遺伝子 ID	6404.0
SwissProt ID	Q14242
免疫原	ヒト CD162 の合成ペプチド

背景

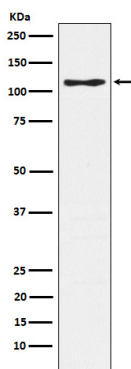
SLe(x)型プロテオグリカンは、E-、P-、L-セクチンと高親和性かつカルシウム依存性に相互作用し、炎症の初期段階において白血球が血管表面を素早くローリングするのを助けます。これは白血球の初期の捕捉に不可欠です。SLe(x)型プロテオグリカン

は、E-、P-、L-セクチンと高親和性かつカルシウム依存性に相互作用し、炎症の初期段階において白血球が血管表面を素早くローリングするのを助けます。これは白血球の初期の捕捉に不可欠です。

研究分野

細胞接着分子 (CAM)

画像データ



Jurkat 細胞溶解物中の CD162 発現のウェスタン ブロット分析。