

**製品名: CCL27 (19J3) ウサギモノクローナル抗体****カタログ番号: AMRe08142**

研究使用のみ

**概要**

説明	組換えウサギモノクローナル抗体
宿主	うさぎ
応用	WB, ICC/IF, FC
反応性	ヒト、マウス、ラット
標識	非共役
修飾	未修正
アイソタイプ	IgG
クローン性	モノクローナル
形態	液体
濃度	0.5mg/ml。本製品の濃度はロットによって異なる場合があります。
保存	アリコートし、-20°Cで保存してください（12ヶ月有効）。凍結/融解サイクルを避けてください。
輸送	氷袋
バッファー	ウサギ IgG（リン酸緩衝生理食塩水、pH 7.4、150mM NaCl、0.02% 新型保存料 N、50% グリセロール含有）。短期保存は+4°C、長期保存は-20°Cで保存してください。凍結融解サイクルは避けてください。
精製	アフィニティー精製

**応用**

希釈倍率	WB 1:1000-1:5000, ICC/IF 1:100-1:200, FC 1:200-1:500
分子量	13kDa

**抗原情報**

遺伝子名	CCL27
別名	ALP; Ccl27; CTACK; CTAK; ILC; PESKY; SCYA27; Small inducible cytokine A27;
遺伝子 ID	10850.0
SwissProt ID	Q9Y4X3
免疫原	ヒト CCL27 の合成ペプチド

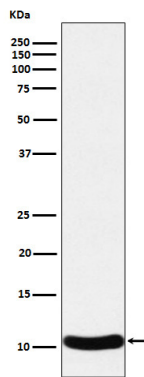
**背景**

皮膚関連メモリーTリンパ球を誘引する走化性因子。皮膚部位へのリンパ球のホーミングを媒介する役割を果たす可能性がある。CCR10に結合する。皮膚関連メモリーTリンパ球を誘引する走化性因子。皮膚部位へのリンパ球のホーミングを媒介する役割を果たす可能性がある。CCR10に結合する。

## 研究分野

免疫学; 自然免疫; ケモカイン; ベータケモカイン (CC)

## 画像データ



ヒト CCL27 組み換えタンパク質細胞溶解物における CCL27 発現のウエスタンブロット分析。