

製品名: BCL2L12 (18T13) ウサギモノクローナル抗体**カタログ番号: AMRe07503**

研究使用のみ

概要

説明	組換えウサギモノクローナル抗体
宿主	うさぎ
応用	WB,IHC,FC,IF-P
反応性	人間
標識	非共役
修飾	未修正
アイソタイプ	IgG
クローン性	モノクローナル
形態	液体
濃度	0.33mg/ml。本製品の濃度はロットによって異なる場合があります。
保存	アリコートし、-20°Cで保存してください（12ヶ月有効）。凍結/融解サイクルを避けてください。
輸送	氷袋
バッファー	ウサギ IgG（リン酸緩衝生理食塩水、pH 7.4、150mM NaCl、0.02%新型保存料 N、50%グリセロール含有）。短期保存は+4°C、長期保存は-20°Cで保存してください。凍結融解サイクルは避けてください。
精製	アフィニティー精製

応用

希釈倍率	WB 1:2000-1:20000,IHC 1:200-1:1000,FC 1:20-1:100,IF-P 1:200-1:1000
分子量	37kDa

抗原情報

遺伝子名	BCL2L12
別名	BCL2 like 12; BCL2L12; BPR;
遺伝子 ID	83596.0
SwissProt ID	Q9HB09
免疫原	ヒト BPR の合成ペプチド

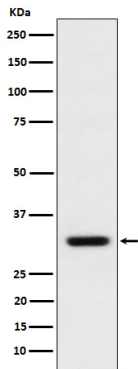
背景

Bcl-2 ファミリーに属します。

研究分野

-

画像データ



MCF7 細胞溶解物中の BCL2L12 発現のウェスタン ブロット解析。