

製品名: ATF1 (6N1) ウサギモノクローナル抗体**カタログ番号: AMRe07261**

研究使用のみ

概要

説明	組換えウサギモノクローナル抗体
宿主	うさぎ
応用	WB,IP
反応性	人間
標識	非共役
修飾	未修正
アイソタイプ	IgG
クローン性	モノクローナル
形態	液体
濃度	0.5mg/ml。本製品の濃度はロットによって異なる場合があります。
保存	アリコートし、-20°Cで保存してください（12ヶ月有効）。凍結/融解サイクルを避けてください。
輸送	氷袋
バッファー	ウサギ IgG（リン酸緩衝生理食塩水、pH 7.4、150mM NaCl、0.02%新型保存料 N、50%グリセロール含有）。短期保存は+4°C、長期保存は-20°Cで保存してください。凍結融解サイクルは避けてください。
精製	アフィニティー精製

応用

希釈倍率	WB 1:1000-1:5000,IP 1:10-1:100
分子量	29kDa

抗原情報

遺伝子名	ATF1
別名	Cyclic AMP-dependent transcription factor ATF-1; cAMP-dependent transcription factor ATF-1; Activating transcription factor 1 Protein TREB36; ATF1;
遺伝子 ID	466.0
SwissProt ID	P18846
免疫原	ヒト ATF1 の合成ペプチド

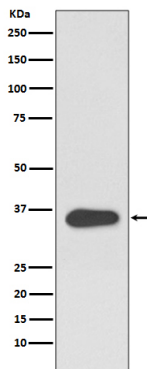
背景

このタンパク質は、多くのウイルスおよび細胞のプロモーターに存在する配列である cAMP 応答エレメント (CRE) (コンセンサス配列: 5'-GTGACGT[AC][AG]-3') に結合します。HTLV-I の Tax 応答エレメント (TRE) に結合します。PKA 誘導による CRE レポーター遺伝子の刺激を媒介します。このタンパク質は、多くのウイルスおよび細胞のプロモーターに存在する配列である cAMP 応答エレメント (CRE) (コンセンサス配列: 5'-GTGACGT[AC][AG]-3') に結合します。HTLV-I の Tax 応答エレメント (TRE) に結合します。PKA 誘導による CRE レポーター遺伝子の刺激を媒介します。FTH1 およびその他の抗酸化解毒遺伝子の発現を抑制します。細胞の増殖および形質転換を引き起こします。

研究分野

-

画像データ



Hela 細胞溶解物中の ATF1 発現のウェスタン ブロット分析。