

製品名: アルファ 1 スペクトリン (10S8) ウサギモノクローナル抗体**カタログ番号: AMRe06791**

研究使用のみ

概要

説明	組換えウサギモノクローナル抗体
宿主	うさぎ
応用	WB,IHC,IF-P
反応性	人間
標識	非共役
修飾	未修正
アイソタイプ	IgG
クローン性	モノクローナル
形態	液体
濃度	0.5mg/ml。本製品の濃度はロットによって異なる場合があります。
保存	アリコートし、-20°Cで保存してください（12 ヶ月有効）。凍結/融解サイクルを避けてください。
輸送	氷袋
バッファー	ウサギ IgG（リン酸緩衝生理食塩水、pH 7.4、150mM NaCl、0.02% 新型保存料 N、50% グリセロール含有）。短期保存は+4°C、長期保存は-20°Cで保存してください。凍結融解サイクルは避けてください。
精製	アフィニティー精製

応用

希釈倍率	WB 1:1000-1:5000,IHC 1:200-1:500,IF-P 1:200-1:500
分子量	280kDa

抗原情報

遺伝子名	SPTA1
別名	EL2; Elliptocytosis2; erythrocyte; Erythroid alpha spectrin; HPP; HS3; SPH3; SPTA; SPTA1;
遺伝子 ID	6708.0
SwissProt ID	P02549
免疫原	ヒト α 1 スペクトリンの合成ペプチド

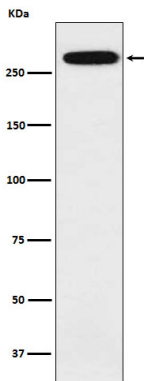
背景

スペクトリンは、赤血球の細胞膜の基盤となる細胞骨格ネットワークの主要構成要素です。スペクトリンはバンド 4.1 およびアクチンと会合して、赤血球の細胞膜の細胞骨格上部構造を形成します。スペクトリンは、赤血球の細胞膜の基盤となる細胞骨格ネットワークの主要構成要素です。スペクトリンはバンド 4.1 およびアクチンと会合して、赤血球の細胞膜の細胞骨格上部構造を形成します。

研究分野

-

画像データ



K562 細胞溶解物中のアルファ 1 スペクトリン発現のウェスタン ブロット分析。