

**製品名: Rel B ウサギモノクローナル抗体****カタログ番号: AMRe04107**

研究使用のみ

**概要**

説明	組換えウサギモノクローナル抗体
宿主	うさぎ
応用	WB,IP
反応性	ヒト、マウス、ラット
標識	非共役
修飾	未修正
アイソタイプ	IgG
クローン性	モノクローナル
形態	液体
濃度	0.3mg/ml。本製品の濃度はロットによって異なる場合があります。
保存	アリコートし、-20°Cで保存してください（12ヶ月有効）。凍結/融解サイクルを避けてください。
輸送	氷袋
バッファー	50mM トリスグリシン（pH 7.4）、0.15M NaCl、40%グリセロール、0.01%アジ化ナトリウム、0.05%保護タンパク質
精製	アフィニティー精製

**応用**

希釈倍率	WB 1:500-1:1000,IP 1:20-1:50
分子量	Calculated MW: 62 kDa; Observed MW: 62 kDa

**抗原情報**

遺伝子名	RELB
別名	RELB; Transcription factor RelB; I-Rel
遺伝子 ID	5971
SwissProt ID	Q01201
免疫原	ヒト Rel B の合成ペプチド

**背景**

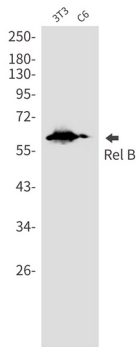
核因子 κB (NF-κB) /Rel ファミリーの転写因子は、炎症および免疫応答において極めて重要な役割を果たします。炎症、免疫、分

化、細胞増殖、腫瘍形成、アポトーシスなど、多くの生物学的プロセスに関与しています。

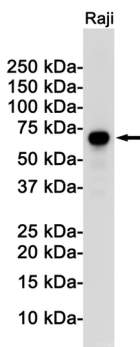
## 研究分野

細胞生物学

## 画像データ



Rel B 抗体を使用した 3T3、C6 溶解物中の Rel B のウエスタン プロット分析。



Rel B 抗体を使用した Raji 溶解物中の Rel B のウエスタン プロット分析。