

**製品名: MAD2L2 ウサギモノクローナル抗体****カタログ番号: AMRe04088**

研究使用のみ

**概要**

説明	組換えウサギモノクローナル抗体
宿主	うさぎ
応用	WB, ICC/IF, IP
反応性	人間
標識	非共役
修飾	未修正
アイソタイプ	IgG
クローン性	モノクローナル
形態	液体
濃度	0.64mg/ml。本製品の濃度はロットによって異なる場合があります。
保存	アリコートし、-20°Cで保存してください（12ヶ月有効）。凍結/融解サイクルを避けてください。
輸送	氷袋
バッファー	50mM トリスグリシン（pH 7.4）、0.15M NaCl、40%グリセロール、0.01%アジ化ナトリウム、0.05%保護タンパク質
精製	アフィニティー精製

**応用**

希釈倍率	WB 1:500-1:1000, ICC/IF 1:50-1:200, IP 1:20-1:50
分子量	Calculated MW: 24 kDa; Observed MW: 24 kDa

**抗原情報**

遺伝子名	MAD2L2
別名	REV7; FANCV; MAD2B; POLZ2
遺伝子 ID	10459
SwissProt ID	Q9UI95
免疫原	ヒト Mad2L2 の合成ペプチド

**背景**

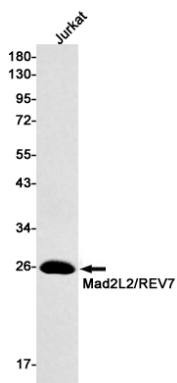
様々なタンパク質と相互作用し、様々な生物学的プロセスに関与するアダプタータンパク質。エラープローン DNA ポリメラーゼと触

媒サブユニット REV3L と挿入ポリメラーゼ REV1 間の相互作用を媒介し、トランスレジョン DNA 合成における 2 番目のポリメラーゼスイッチを媒介する。

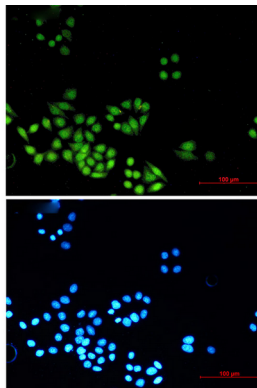
## 研究分野

細胞生物学

## 画像データ



MAD2L2 抗体を使用した Jurkat 溶解物中の Mad2L2/REV7 のウエスタンブロット分析。



Mad2L2/REV7 抗体と DAPI (青) を用いた HeLa における Mad2L2/REV7 (緑) の免疫細胞化学分析