

**製品名: カタラーゼウサギモノクローナル抗体****カタログ番号: AMRe04061**

研究使用のみ

**概要**

説明	組換えウサギモノクローナル抗体
宿主	うさぎ
応用	WB,IHC,ICC/IF
反応性	人間
標識	非共役
修飾	未修正
アイソタイプ	IgG
クローン性	モノクローナル
形態	液体
濃度	0.51mg/ml。本製品の濃度はロットによって異なる場合があります。
保存	アリコートし、-20°Cで保存してください（12ヶ月有効）。凍結/融解サイクルを避けてください。
輸送	氷袋
バッファー	50mM トリスグリシン（pH 7.4）、0.15M NaCl、40%グリセロール、0.01%アジ化ナトリウム、0.05%保護タンパク質
精製	アフィニティー精製

**応用**

希釈倍率	WB 1:500-1:1000,IHC 1:50-1:100,ICC/IF 1:50-1:200
分子量	Calculated MW: 60 kDa; Observed MW: 60 kDa

**抗原情報**

遺伝子名	CAT
別名	Cas1; CAT; Catalase; Cs1
遺伝子 ID	847
SwissProt ID	P04040
免疫原	ヒトカタラーゼの合成ペプチド

**背景**

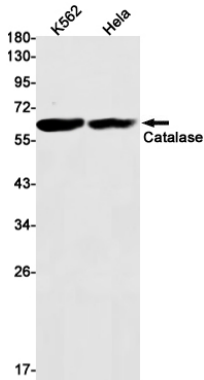
カタラーゼは過酸化水素を水と酸素に変換する触媒作用をします。研究によると、この抗酸化酵素の過剰発現は膵臓β細胞の活性酸

素種 (ROS) の除去能力を高め、膵臓  $\beta$  細胞を酸化ストレスから保護することが示されています。

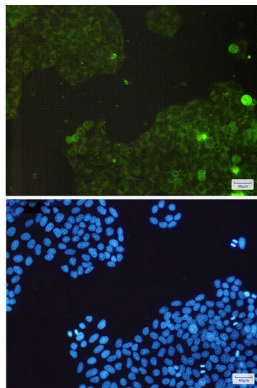
## 研究分野

タグとセルマーカー

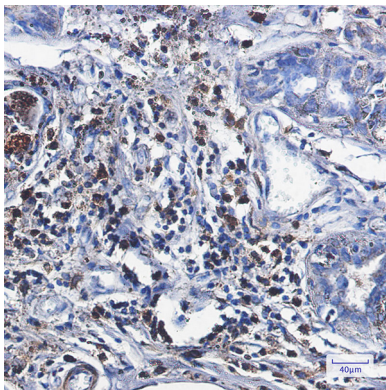
## 画像データ



カタラーゼ抗体を使用した K562、HeLa 溶解物中のカタラーゼのウエスタン ブロット分析。



カタラーゼ抗体と DAPI (青) を用いた HeLa 中のカタラーゼ (緑) の免疫細胞化学分析



カタラーゼ抗体を用いたパラフィン包埋ヒト乳がんの免疫組織化学分析。抗原賦活化には、高圧高温クエン酸ナトリウム (pH 6.0) を使用した。