

製品名: カタラーゼウサギモノクローナル抗体**カタログ番号: AMRe04060**

研究使用のみ

概要

説明	組換えウサギモノクローナル抗体
宿主	うさぎ
応用	WB,IHC
反応性	ヒト、マウス、ラット
標識	非共役
修飾	未修正
アイソタイプ	IgG
クローン性	モノクローナル
形態	液体
濃度	0.51mg/ml。本製品の濃度はロットによって異なる場合があります。
保存	アリコートし、-20°Cで保存してください（12ヶ月有効）。凍結/融解サイクルを避けてください。
輸送	氷袋
バッファー	50mM トリスグリシン（pH 7.4）、0.15M NaCl、40%グリセロール、0.01%アジ化ナトリウム、0.05%保護タンパク質
精製	アフィニティー精製

応用

希釈倍率	WB 1:500-1:1000,IHC 1:50-1:100
分子量	Calculated MW: 60 kDa; Observed MW: 60 kDa

抗原情報

遺伝子名	CAT
別名	Cas1; CAT; Catalase; Cs1
遺伝子 ID	847
SwissProt ID	P04040
免疫原	ヒトカタラーゼの合成ペプチド

背景

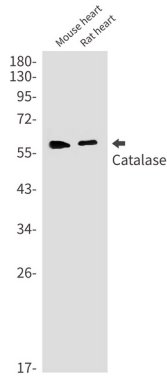
カタラーゼは過酸化水素を水と酸素に変換する触媒作用をします。研究によると、この抗酸化酵素の過剰発現は膵臓β細胞の活性酸

素種 (ROS) の除去能力を高め、膵臓 β 細胞を酸化ストレスから保護することが示されています。

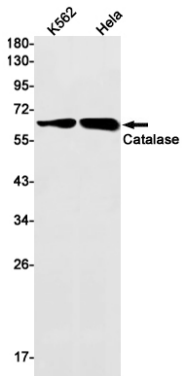
研究分野

タグとセルマーカー

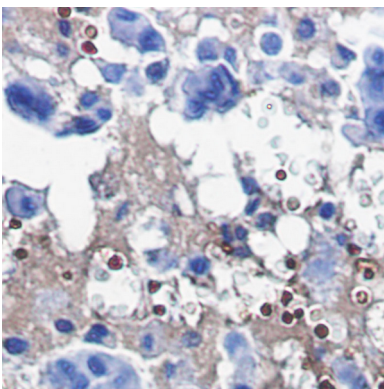
画像データ



カタラーゼ抗体を使用したマウス心臓、ラット心臓溶解物中のカタラーゼのウエスタンブロット分析。



カタラーゼ抗体を使用した K562、Hela 溶解物中のカタラーゼのウエスタンブロット分析。



カタラーゼ抗体を用いたパラフィン包埋ヒト乳がんの免疫組織化学分析。抗原賦活化には、高圧高温クエン酸ナトリウム (pH 6.0) を使用した。