

製品名: PRAME ウサギモノクローナル抗体**カタログ番号: AMRe04035**

研究使用のみ

概要

説明	組換えウサギモノクローナル抗体
宿主	うさぎ
応用	WB,IHC,IP
反応性	ヒト、マウス
標識	非共役
修飾	未修正
アイソタイプ	IgG
クローン性	モノクローナル
形態	液体
濃度	0.67mg/ml。本製品の濃度はロットによって異なる場合があります。
保存	アリコートし、-20°Cで保存してください（12ヶ月有効）。凍結/融解サイクルを避けてください。
輸送	氷袋
バッファー	50mM トリスグリシン（pH 7.4）、0.15M NaCl、40%グリセロール、0.01%アジ化ナトリウム、0.05%保護タンパク質
精製	アフィニティー精製

応用

希釈倍率	WB 1:500-1:1000,IHC 1:50-1:100,IP 1:20-1:50
分子量	Calculated MW: 58 kDa; Observed MW: 58 kDa

抗原情報

遺伝子名	PRAME
別名	MAPE; OIP4; CT130; OIP-4
遺伝子 ID	23532
SwissProt ID	P78395
免疫原	ヒト PRAME の組換えタンパク質

背景

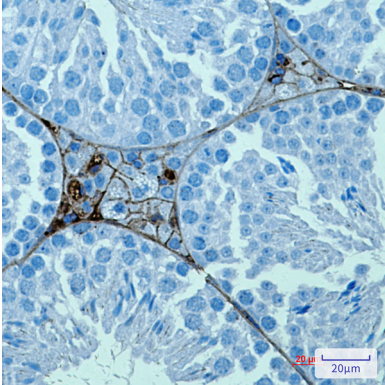
転写抑制因子として機能し、レチノイン酸受容体 RARA、RARB、RARG を介したレチノイン酸のシグナル伝達を阻害します。レチノ

イン酸誘導性の細胞増殖停止、分化、アポトーシスを阻害します。

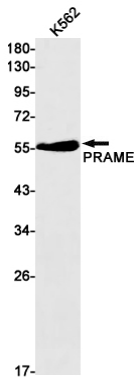
研究分野

タグとセルマーカー

画像データ



PRAME 抗体を使用したパラフィン包埋マウス精巣の免疫組織化学分析。抗原賦活化には高圧高温クエン酸ナトリウム pH 6.0 を使用しました。



PRAME 抗体を使用した K562 溶解物中の PRAME のウェスタン ブロット分析。