

製品名: CD239/BCAM ウサギモノクローナル抗体**カタログ番号: AMRe04011**

研究使用のみ

概要

説明	組換えウサギモノクローナル抗体
宿主	うさぎ
応用	WB,IHC,ICC/IF
反応性	ヒト、マウス、ラット
標識	非共役
修飾	未修正
アイソタイプ	IgG
クローン性	モノクローナル
形態	液体
濃度	1.36mg/ml。本製品の濃度はロットによって異なる場合があります。
保存	アリコートし、-20°Cで保存してください（12ヶ月有効）。凍結/融解サイクルを避けてください。
輸送	氷袋
バッファー	50mM トリスグリシン (pH 7.4)、0.15M NaCl、40% グリセロール、0.01% アジ化ナトリウム、0.05% 保護タンパク質を含む液体。
精製	アフィニティー精製

応用

希釈倍率	WB 1:500-1:1000,IHC 1:50-1:100,ICC/IF 1:50-1:200
分子量	Calculated MW:67 kDa;Observed MW: 85kDa

抗原情報

遺伝子名	BCAM BCAM; LU; MSK19; Basal cell adhesion molecule; Auberger B antigen; B-CAM cell surface
別名	glycoprotein; F8/G253 antigen; Lutheran antigen; Lutheran blood group glycoprotein; CD239
遺伝子 ID	4059
SwissProt ID	P50895
免疫原	ヒト CD239/BCAM の合成ペプチド

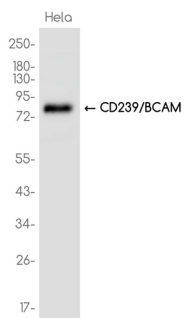
背景

ラミニン $\alpha 5$ 受容体。細胞内シグナル伝達を媒介する可能性がある。

研究分野

心血管系

画像データ



CD239/BCAM 抗体を使用した HeLa 溶解物中の CD239/BCAM のウエスタン プロット分析。