

製品名: フェリチン重鎖ウサギモノクローナル抗体**カタログ番号: AMRe03990**

研究使用のみ

概要

説明	組換えウサギモノクローナル抗体
宿主	うさぎ
応用	WB,IHC
反応性	マウス、ラット
標識	非共役
修飾	未修正
アイソタイプ	IgG
クローン性	モノクローナル
形態	液体
濃度	1mg/ml。本製品の濃度はロットによって異なる場合があります。
保存	アリコートし、-20°Cで保存してください（12ヶ月有効）。凍結/融解サイクルを避けてください。
輸送	氷袋
バッファー	50mM トリスグリシン (pH 7.4)、0.15M NaCl、40% グリセロール、0.01% アジ化ナトリウム、0.05% 保護タンパク質を含む液体。
精製	アフィニティー精製

応用

希釈倍率	WB 1:500-1:1000,IHC 1:50-1:100
分子量	Calculated MW:21 kDa;Observed MW: 21 kDa

抗原情報

遺伝子名	Fth1
別名	FHC; Fth; HFt; MFH
遺伝子 ID	14319.0
SwissProt ID	P09528
免疫原	マウスフェリチン重鎖の合成ペプチド

背景

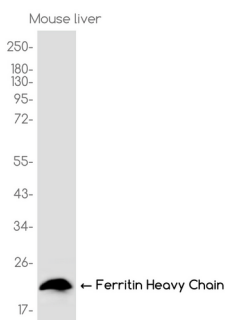
鉄を可溶性で毒性のない、すぐに利用できる形で貯蔵します（類似性による）。鉄の恒常性維持に重要です（類似性による）。フェ

ロキシダーゼ活性があります（類似性による）。鉄は第一鉄の形で取り込まれ、酸化後に水酸化第二鉄として沈着します（類似性による）。また、鉄を細胞に運ぶ役割も果たします（PubMed:19154717）。発達中の腎臓のカプセル細胞における鉄の取り込みを媒介します（PubMed:19154717）。

研究分野

神経科学

画像データ



フェリチン重鎖抗体を使用したマウス肝臓溶解物中のフェリチン重鎖のウェスタンブロット分析。