

製品名: 14-3-3 イプシロンウサギモノクローナル抗体**カタログ番号: AMRe03986**

研究使用のみ

概要

説明	組換えウサギモノクローナル抗体
宿主	うさぎ
応用	WB,ICC/IF,FC
反応性	ヒト、マウス、ラット
標識	非共役
修飾	未修正
アイソタイプ	IgG
クローン性	モノクローナル
形態	液体
濃度	1mg/ml。本製品の濃度はロットによって異なる場合があります。
保存	アリコートし、-20°Cで保存してください（12ヶ月有効）。凍結/融解サイクルを避けてください。
輸送	氷袋
バッファー	50mM トリスグリシン (pH 7.4)、0.15M NaCl、40% グリセロール、0.01% アジ化ナトリウム、0.05% 保護タンパク質を含む液体。
精製	アフィニティー精製

応用

希釈倍率	WB 1:500-1:1000,ICC/IF 1:50-1:200,FC 1:50-1:100
分子量	Calculated MW:29 kDa;Observed MW: 29 kDa

抗原情報

遺伝子名	YWHAE
別名	14-3-3 epsilon; 14-3-3E; 143E; KCIP-1; MDCR; Protein kinase C inhibitor protein-1; YWHAE
遺伝子 ID	7531
SwissProt ID	P62258
免疫原	ヒト YWHAE の合成ペプチド

背景

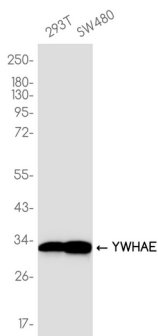
広範囲にわたる一般シグナル伝達経路および特殊シグナル伝達経路の制御に関与するアダプタータンパク質。通常はホスホセリンま

たはホスホスレオニンモチーフを認識することで、多数のパートナーと結合する。結合は一般に、結合パートナーの活性を調節する。

研究分野

神経科学

画像データ



14-3-3 epsilon 抗体を使用した 293T、SW480 溶解物中の 14-3-3 epsilon のウエスタンブロット分析。