

製品名: SLC31A1 ウサギモノクローナル抗体**カタログ番号: AMRe03812**

研究使用のみ

概要

説明	組換えウサギモノクローナル抗体
宿主	うさぎ
応用	WB
反応性	ヒト、マウス、ラット、ハムスター
標識	非共役
修飾	未修正
アイソタイプ	IgG
クローン性	モノクローナル
形態	液体
濃度	0.68mg/ml。本製品の濃度はロットによって異なる場合があります。
保存	アリコートし、-20°Cで保存してください（12ヶ月有効）。凍結/融解サイクルを避けてください。
輸送	氷袋
バッファー	50mM トリスグリシン（pH 7.4）、0.15M NaCl、40%グリセロール、0.01%アジ化ナトリウム、0.05%保護タンパク質
精製	アフィニティー精製

応用

希釈倍率	WB 1:500-1:1000
分子量	Calculated MW: 21 kDa; Observed MW: 26-34 kDa

抗原情報

遺伝子名	SLC31A1
別名	SLC31A1; COPT1; CTR1; solute carrier family 31 member 1
遺伝子 ID	1317
SwissProt ID	O15431
免疫原	ヒト SLC31A1/CTR1 の合成ペプチド

背景

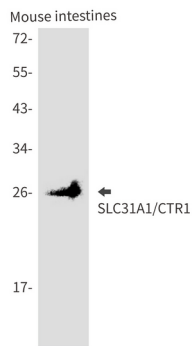
この遺伝子によってコードされるタンパク質は、細胞膜に存在する高親和性銅トランスポーターです。コードされているタンパク質

はホモ三量体として機能し、食物中の銅の吸収を促進します。

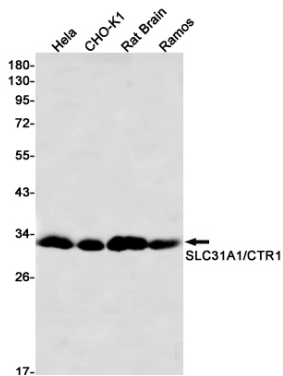
研究分野

神経科学

画像データ



SLC31A1 抗体を使用したマウス腸溶解物中の SLC31A1/CTR1 のウエスタンブロット分析。



SLC31A1/CTR1 抗体を使用した、Hela、CHO-K1、ラット脳、Ramos 溶解物中の SLC31A1/CTR1 のウエスタンブロット分析。