

製品名: KMT4 ウサギモノクローナル抗体**カタログ番号: AMRe03810**

研究使用のみ

概要

説明	組換えウサギモノクローナル抗体
宿主	うさぎ
応用	WB,IHC
反応性	ヒト、マウス
標識	非共役
修飾	未修正
アイソタイプ	IgG
クローン性	モノクローナル抗体
形態	液体
濃度	0.81mg/ml。本製品の濃度はロットによって異なる場合があります。
保存	アリコートし、-20°Cで保存してください（12ヶ月有効）。凍結/融解サイクルを避けてください。
輸送	氷袋
バッファー	50mM トリスグリシン（pH 7.4）、0.15M NaCl、40%グリセロール、0.01%アジ化ナトリウム、0.05%保護タンパク質
精製	アフィニティー精製

応用

希釈倍率	WB 1:500-1:1000,IHC 1:50-1:100
分子量	Calculated MW: 165 kDa; Observed MW: 185 kDa

抗原情報

遺伝子名	DOT1L
別名	DOT 1; DOT1L; KMT4; Histone methyltransferase DOT1L; H3 lysine-79 specific
遺伝子 ID	84444
SwissProt ID	Q8TEK3
免疫原	ヒト KMT4/Dot1L の組み換えタンパク質

背景

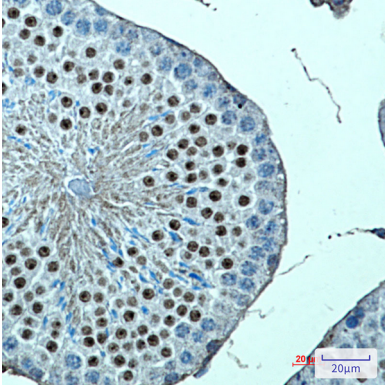
ヒストンメチルトランスフェラーゼ。ヒストン H3 の Lys-79 をメチル化する。遊離ヒストンよりもヌクレオソームが基質として優先

される。DNAに結合する。

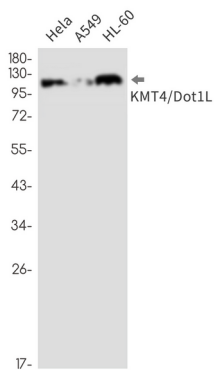
研究分野

エピジェネティクスと核シグナル伝達

画像データ



KMT4 抗体を使用したパラフィン包埋マウス精巣の免疫組織化学分析。抗原賦活化には高圧高温クエン酸ナトリウム pH 6.0 を使用しました。



KMT4/Dot1L 抗体を使用した HeLa、A549、HL-60 溶解物中の KMT4/Dot1L のウエスタン プロット分析。