

製品名: リン酸化 PKC (Ser660) ウサギモノクローナル抗体**カタログ番号: AMRe03806**

研究使用のみ

概要

説明	組換えウサギモノクローナル抗体
宿主	うさぎ
応用	WB,IHC
反応性	人間、ネズミ
標識	非共役
修飾	リン酸化
アイソタイプ	IgG
クローン性	モノクローナル
形態	液体
濃度	0.5mg/ml。本製品の濃度はロットによって異なる場合があります。
保存	アリコートし、-20°Cで保存してください（12ヶ月有効）。凍結/融解サイクルを避けてください。
輸送	氷袋
バッファー	50mM トリスグリシン（pH 7.4）、0.15M NaCl、40%グリセロール、0.01%アジ化ナトリウム、0.05%保護タンパク質
精製	アフィニティー精製

応用

希釈倍率	WB 1:500-1:1000,IHC 1:50-1:100
分子量	Calculated MW: 77 kDa; Observed MW: 78-85 kDa

抗原情報

遺伝子名	PRKCA
別名	PRKCA; PKCA; PRKACA; Protein kinase C alpha type; PKC-A; PKC-alpha
遺伝子 ID	5578/5579/5580/5581/5583/5588
SwissProt ID	P17252/P05771/Q05655/Q02156/P24723/Q04759
免疫原	標的タンパク質の残基に対応する合成リン酸化ペプチド

背景

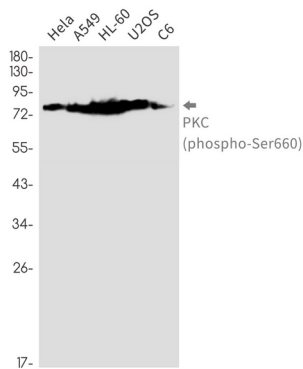
PKC α は PKC ファミリーの AGC キナーゼです。多くのマイトジェン受容体および受容体の下流に位置する古典的な PKC です。古典

的な PKC は、ホスファチジルセリン、ジアシルグリセロール、およびホルポールエステルによって活性化されるカルシウム依存性酵素です。

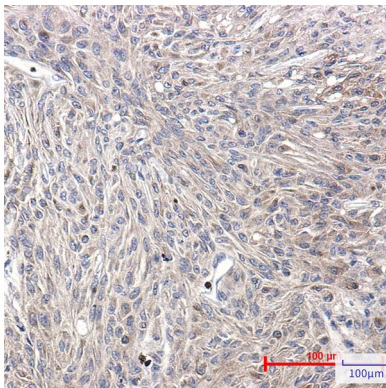
研究分野

シグナル伝達

画像データ



Phospho-PKC (Ser660) 抗体を使用した、HeLa、A549、HL-60、U2OS、C6 溶解物中の PKC (Phospho-Ser660) のウェスタンブロット分析。



PKC (Phospho-Ser660) 抗体を使用したパラフィン包埋ヒト脳の免疫組織化学分析。抗原賦活化には高圧高温クエン酸ナトリウム pH 6.0 を使用しました。