

製品名: 乳酸脱水素酵素 A ウサギモノクローナル抗体**カタログ番号: AMRe03782**

研究使用のみ

概要

説明	組換えウサギモノクローナル抗体
宿主	うさぎ
応用	WB,IHC,ICC/IF,IP
反応性	ヒト、マウス、ラット
標識	非共役
修飾	未修正
アイソタイプ	IgG
クローン性	モノクローナル
形態	液体
濃度	0.53mg/ml。本製品の濃度はロットによって異なる場合があります。
保存	アリコートし、-20°Cで保存してください（12ヶ月有効）。凍結/融解サイクルを避けてください。
輸送	氷袋
バッファー	50mM トリスグリシン（pH 7.4）、0.15M NaCl、40%グリセロール、0.01%アジ化ナトリウム、0.05%保護タンパク質
精製	アフィニティー精製

応用

希釈倍率	WB 1:500-1:1000,IHC 1:50-1:100,ICC/IF 1:50-1:200,IP 1:20-1:50
分子量	Calculated MW: 37 kDa; Observed MW: 37 kDa

抗原情報

遺伝子名	LDHA
別名	LDHA; LDH-M; LDH1; PIG19; GSD11; TRG5; Proliferation inducing gene 19
遺伝子 ID	3939
SwissProt ID	P00338
免疫原	ヒト乳酸脱水素酵素アイソザイム V の合成ペプチド

背景

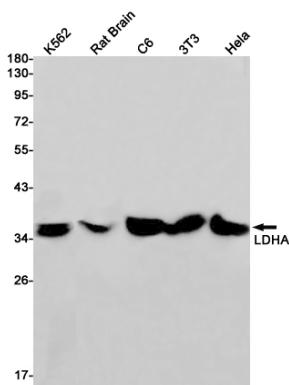
乳酸脱水素酵素（LDH）は、ピルビン酸と NADH から乳酸と NAD⁺への相互変換を触媒します。ミトコンドリアでの ATP 産生に必

要な酸素供給量が不足すると、この反応により解糖系で生成された NADH が NAD⁺ にリサイクルされ、再び解糖系に戻ります。筋細胞に存在する LDH の主な形態は、A (LDHA) アイソザイムです。

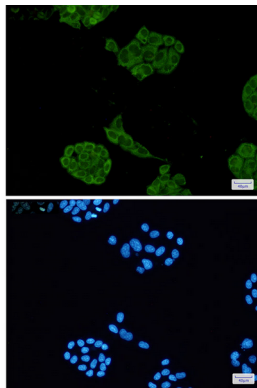
研究分野

シグナル伝達

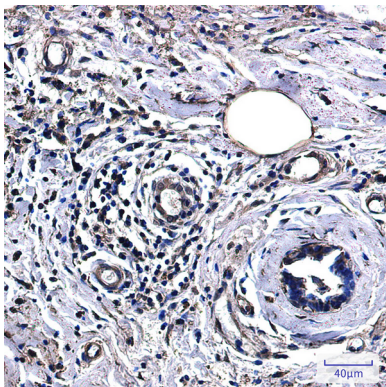
画像データ



乳酸脱水素酵素 A 抗体を使用した、K562、ラット脳、C6、3T3、Hela 溶解物中の LDHA のウエスタン ブロット分析。



乳酸脱水素酵素抗体と DAPI (青) を用いた HeLa 中の乳酸脱水素酵素 (緑) の免疫細胞化学分析



乳酸脱水素酵素抗体を用いたパラフィン包埋ヒト乳がんの免疫組織化学分析。抗原賦活化には、高压高温クエン酸ナトリウム (pH 6.0) を使用した。