

製品名: Bcl2 ウサギモノクローナル抗体**カタログ番号: AMRe03755**

研究使用のみ

概要

説明	組換えウサギモノクローナル抗体
宿主	うさぎ
応用	WB,IHC
反応性	ヒト、マウス
標識	非共役
修飾	未修正
アイソタイプ	IgG
クローン性	モノクローナル抗体
形態	液体
濃度	0.16mg/ml。本製品の濃度はロットによって異なる場合があります。
保存	アリコートし、-20°Cで保存してください（12ヶ月有効）。凍結/融解サイクルを避けてください。
輸送	氷袋
バッファー	50mM トリスグリシン（pH 7.4）、0.15M NaCl、40%グリセロール、0.01%アジ化ナトリウム、0.05%保護タンパク質
精製	アフィニティー精製

応用

希釈倍率	WB 1:500-1:1000,IHC 1:50-1:100
分子量	Calculated MW: 26 kDa; Observed MW: 26 kDa

抗原情報

遺伝子名	BCL2
別名	BCL2; Apoptosis regulator Bcl-2
遺伝子 ID	596
SwissProt ID	P10415
免疫原	ヒト Bcl-2 の合成ペプチド

背景

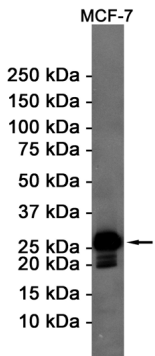
この遺伝子は、ミトコンドリア外膜タンパク質をコードし、リンパ球などの一部の細胞のアポトーシスを阻害します。BCL2の免疫グ

ロブリン重鎖遺伝子座への転座など、BCL2 の恒常的発現は濾胞性リンパ腫の原因と考えられています。

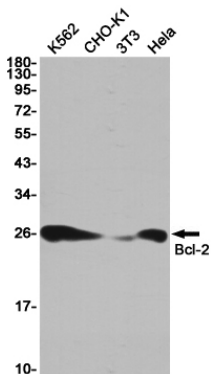
研究分野

細胞生物学

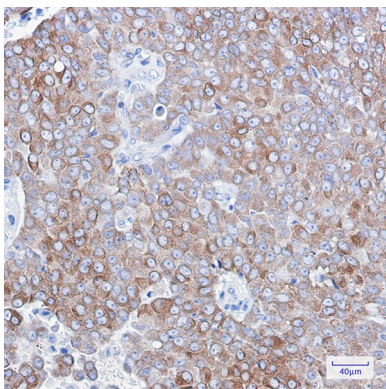
画像データ



Bcl2 抗体を使用した MCF-7 溶解物中の Bcl2 のウエスタン ブロット分析。



Bcl2 抗体を使用した K562、CHO-K1、3T3、Hela 溶解物中の Bcl2 のウエスタン ブロット分析。



Bcl2 抗体を用いたパラフィン包埋ヒト乳がんの免疫組織化学分析。抗原賦活化には、高圧高温クエン酸ナトリウム (pH 6.0) を使用した。