

**製品名: クロトーウサギモノクローナル抗体****カタログ番号: AMRe03301**

研究使用のみ

**概要**

説明	組換えウサギモノクローナル抗体
宿主	うさぎ
応用	WB,IHC
反応性	ヒト、マウス
標識	非共役
修飾	未修正
アイソタイプ	IgG
クローン性	モノクローナル
形態	液体
濃度	0.64mg/ml。本製品の濃度はロットによって異なる場合があります。
保存	アリコートし、-20°Cで保存してください（12ヶ月有効）。凍結/融解サイクルを避けてください。
輸送	氷袋
バッファー	リン酸緩衝生理食塩水中のウサギ IgG、pH 7.4、150mM NaCl、0.02%アジ化ナトリウムおよび50%グリセロール。
精製	アフィニティークロマトグラフィー

**応用**

希釈倍率	WB 1:500-1:1000,IHC 1:50-1:100
分子量	Calculated MW: 116 kDa; Observed MW: 62 kDa

**抗原情報**

遺伝子名	KL
別名	Kl; Klotho peptide
遺伝子 ID	9365
SwissProt ID	Q9UEF7
免疫原	ヒトクロトーの合成ペプチド

**背景**

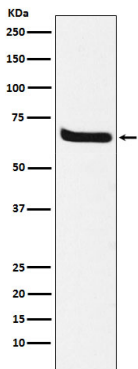
グルクロン酸ステロイドに対して弱いグリコシダーゼ活性を有する可能性がある。しかし、活性部位の必須グルタミン残基 239 およ

び 872 を欠いているため、生体内ではグリコシダーゼとして不活性である可能性がある。活性型ビタミン D の合成を阻害することにより、カルシウムとリンの恒常性調節に関与している可能性がある（類似性に基づく）。

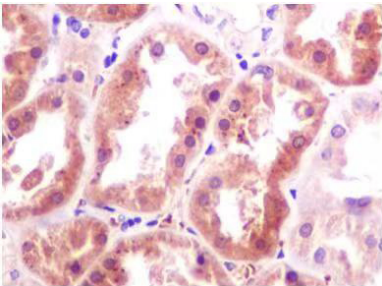
## 研究分野

シグナル伝達

## 画像データ



Klotho 抗体を使用したヒト胎児腎臓溶解物中の Klotho のウェスタン ブロット分析。



クロー抗体を使用したパラフィン包埋ヒト胎児腎臓の免疫組織化学分析。抗原賦活化には高圧高温クエン酸ナトリウム pH 6.0 を使用しました。