

製品名: MCL1 ウサギモノクローナル抗体**カタログ番号: AMRe03283**

研究使用のみ

概要

説明	組換えウサギモノクローナル抗体
宿主	うさぎ
応用	WB, ICC/IF, IP
反応性	人間、ネズミ
標識	非共役
修飾	未修正
アイソタイプ	IgG
クローン性	モノクローナル抗体
形態	液体
濃度	0.29mg/ml。本製品の濃度はロットによって異なる場合があります。
保存	アリコートし、-20°Cで保存してください（12ヶ月有効）。凍結/融解サイクルを避けてください。
輸送	氷袋
バッファー	50mM トリスグリシン（pH 7.4）、0.15M NaCl、40%グリセロール、0.01%アジ化ナトリウム、0.05%保護タンパク質
精製	アフィニティー精製

応用

希釈倍率	WB 1:500-1:1000, ICC/IF 1:50-1:200, IP 1:20-1:50
分子量	Calculated MW: 37 kDa; Observed MW: 40 kDa

抗原情報

遺伝子名	MCL1
別名	MCL1; BCL2L3; Induced myeloid leukemia cell differentiation protein Mcl-1; Bcl-2-like protein 3; Bcl2-L-3; Bcl-2-related protein EAT/mcl1; mcl1/EAT
遺伝子 ID	4170
SwissProt ID	Q07820
免疫原	ヒト MCL1 の合成ペプチド

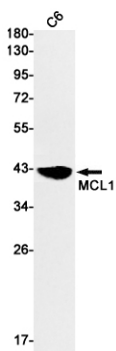
背景

MCL1は、Bcl-2ファミリーに属する骨髄細胞白血病タンパク質です。異なるアイソフォームをコードする2つの選択的スプライシング転写産物が同定されています。長い方の遺伝子産物（アイソフォーム1）はアポトーシスを阻害することで細胞生存を促進し、短い方の遺伝子産物（アイソフォーム2）はアポトーシスを促進し、細胞死を誘導します。

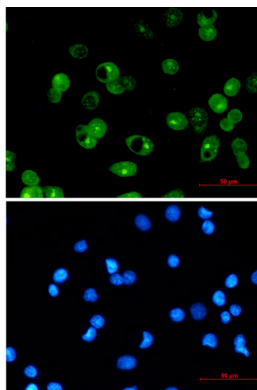
研究分野

細胞生物学

画像データ



MCL1抗体を使用したC6溶解物中のMCL1のウェスタンブロット分析。



MCL1抗体およびDAPI（青）を用いたMCF-7におけるMCL1（緑）の免疫細胞化学分析