

製品名: ユビキチン結合酵素 E2 L3 ウサギモノクローナル抗体**カタログ番号: AMRe03247**

研究使用のみ

概要

説明	組換えウサギモノクローナル抗体
宿主	うさぎ
応用	WB, ICC/IF, IP
反応性	ヒト、マウス、ラット
標識	非共役
修飾	未修正
アイソタイプ	IgG
クローン性	モノクローナル抗体
形態	液体
濃度	0.22mg/ml。本製品の濃度はロットによって異なる場合があります。
保存	アリコートし、-20°Cで保存してください（12ヶ月有効）。凍結/融解サイクルを避けてください。
輸送	氷袋
バッファー	50mM トリスグリシン（pH 7.4）、0.15M NaCl、40%グリセロール、0.01%アジ化ナトリウム、0.05%保護タンパク質
精製	アフィニティー精製

応用

希釈倍率	WB 1:500-1:1000, ICC/IF 1:50-1:200, IP 1:20-1:50
分子量	Calculated MW: 18 kDa; Observed MW: 18 kDa

抗原情報

遺伝子名	UBE2L3
別名	E2-F1; L-UBC; UBCH7; UbcM4
遺伝子 ID	7332
SwissProt ID	P68036
免疫原	ヒト Ube2L3/UBCH7 の合成ペプチド

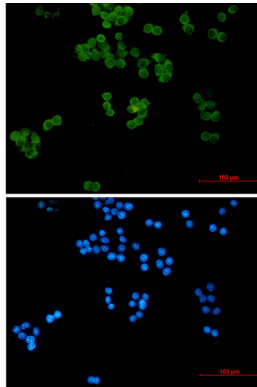
背景

HECT 型および RBR ファミリー E3 ユビキチンタンパク質リガーゼと特異的に作用するユビキチン結合酵素 E2。

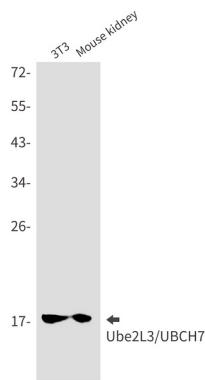
研究分野

-

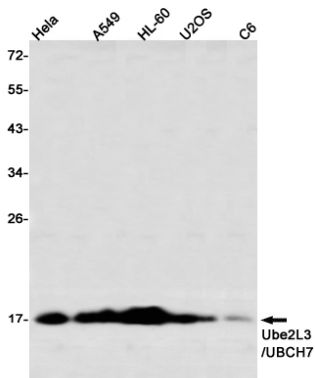
画像データ



ユビキチン結合酵素 E2 L3 抗体および DAPI (青) を使用した、HeLa のユビキチン結合酵素 E2 L3 (緑) の免疫細胞化学分析。



Ube2L3/UBCH7 抗体を使用した 3T3 マウス腎臓溶解物中の Ube2L3/UBCH7 のウェスタンプロット分析。



Ube2L3/UBCH7 抗体を用いた HeLa、A549、HL-60、U2OS、C6 ライセート中の Ube2L3/UBCH7 のウェスタンプロット解析