

製品名: SKP2 ウサギモノクローナル抗体**カタログ番号: AMRe03204**

研究使用のみ

概要

説明	組換えウサギモノクローナル抗体
宿主	うさぎ
応用	WB, ICC/IF
反応性	人間
標識	非共役
修飾	未修正
アイソタイプ	IgG
クローン性	モノクローナル
形態	液体
濃度	0.5mg/ml。本製品の濃度はロットによって異なる場合があります。
保存	アリコートし、-20°Cで保存してください（12ヶ月有効）。凍結/融解サイクルを避けてください。
輸送	氷袋
バッファー	50mM トリスグリシン（pH 7.4）、0.15M NaCl、40%グリセロール、0.01%アジ化ナトリウム、0.05%保護タンパク質
精製	アフィニティー精製

応用

希釈倍率	WB 1:500-1:1000, ICC/IF 1:50-1:200
分子量	Calculated MW: 48 kDa; Observed MW: 48 kDa

抗原情報

遺伝子名	SKP2
別名	SKP2; FBXL1; S-phase kinase-associated protein 2; Cyclin-A/CDK2-associated protein p45; F-box protein Skp2; F-box/LRR-repeat protein 1; p45skp2
遺伝子 ID	6502
SwissProt ID	Q13309
免疫原	ヒト SKP2 の合成ペプチド

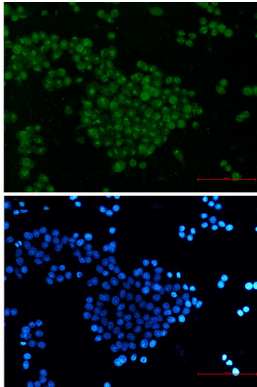
背景

SCF (SKP1-CUL1-F ボックス タンパク質) E3 ユビキチン タンパク質リガーゼ複合体の基質認識コンポーネント。細胞周期の進行、シグナル伝達、転写に関与する標的タンパク質のユビキチン化とそれに続くプロテアソーム分解を媒介します。

研究分野

細胞生物学

画像データ



SKP2 Rabbit mAb および DAPI (青) を使用した hela 内の SKP2 (緑) の免疫細胞化学分析