

**製品名: RPS8 ウサギモノクローナル抗体****カタログ番号: AMRe03191**

研究使用のみ

**概要**

|        |                                                                      |
|--------|----------------------------------------------------------------------|
| 説明     | 組換えウサギモノクローナル抗体                                                      |
| 宿主     | うさぎ                                                                  |
| 応用     | WB, ICC/IF, IP                                                       |
| 反応性    | ヒト、マウス、ラット、ハムスター                                                     |
| 標識     | 非共役                                                                  |
| 修飾     | 未修正                                                                  |
| アイソタイプ | IgG                                                                  |
| クローン性  | モノクローナル抗体                                                            |
| 形態     | 液体                                                                   |
| 濃度     | 0.6mg/ml。本製品の濃度はロットによって異なる場合があります。                                   |
| 保存     | アリコートし、-20°Cで保存してください（12ヶ月有効）。凍結/融解サイクルを避けてください。                     |
| 輸送     | 氷袋                                                                   |
| バッファー  | 50mM トリスグリシン（pH 7.4）、0.15M NaCl、40%グリセロール、0.01%アジ化ナトリウム、0.05%保護タンパク質 |
| 精製     | アフィニティー精製                                                            |

**応用**

|      |                                                  |
|------|--------------------------------------------------|
| 希釈倍率 | WB 1:500-1:1000, ICC/IF 1:50-1:200, IP 1:20-1:50 |
| 分子量  | Calculated MW: 24 kDa; Observed MW: 24 kDa       |

**抗原情報**

|              |                    |
|--------------|--------------------|
| 遺伝子名         | RPS8               |
| 別名           | S8                 |
| 遺伝子 ID       | 6202               |
| SwissProt ID | P62241             |
| 免疫原          | ヒト RPS8 の組み換えタンパク質 |

**背景**

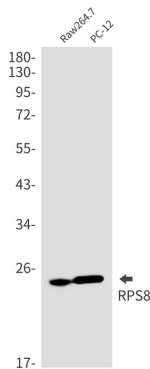
タンパク質合成を触媒する細胞小器官であるリボソームは、小さな 40S サブユニットと大きな 60S サブユニットから構成されています。

す。これらのサブユニットは、4種類のRNAと約80種類の構造的に異なるタンパク質で構成されています。この遺伝子は、40Sサブユニットを構成するリソソームタンパク質をコードしています。このタンパク質は、リソソームタンパク質のS8Eファミリーに属します。

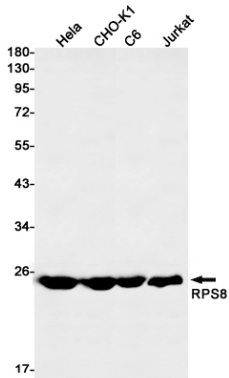
## 研究分野

-

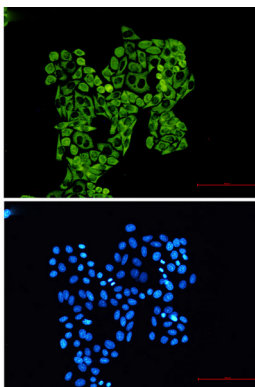
## 画像データ



RPS8抗体を使用したRaw264.7、PC-12溶解物中のRPS8のウエスタンブロット分析。



RPS8抗体を使用したHeLa、CHO-K1、C6、Jurkat溶解物中のRPS8のウエスタンブロット分析。



RPS8抗体とDAPI(青)を用いたHeLa中のRPS8(緑)の免疫細胞化学分析