

製品名: RPS20 ウサギモノクローナル抗体**カタログ番号: AMRe03190**

研究使用のみ

概要

説明	組換えウサギモノクローナル抗体
宿主	うさぎ
応用	WB,IHC
反応性	ヒト、マウス、ラット、ハムスター
標識	非共役
修飾	未修正
アイソタイプ	IgG
クローン性	モノクローナル抗体
形態	液体
濃度	0.6mg/ml。本製品の濃度はロットによって異なる場合があります。
保存	アリコートし、-20°Cで保存してください（12ヶ月有効）。凍結/融解サイクルを避けてください。
輸送	氷袋
バッファー	50mM トリスグリシン（pH 7.4）、0.15M NaCl、40%グリセロール、0.01%アジ化ナトリウム、0.05%保護タンパク質
精製	アフィニティー精製

応用

希釈倍率	WB 1:500-1:1000,IHC 1:50-1:100
分子量	Calculated MW: 13 kDa; Observed MW: 13 kDa

抗原情報

遺伝子名	RPS20
別名	RPS20; 40S ribosomal protein S20
遺伝子 ID	6224
SwissProt ID	P60866
免疫原	ヒト RPS20 の合成ペプチド

背景

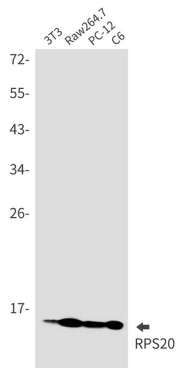
RPS20 は、40S サブユニットを構成するリボソームタンパク質です。タンパク質合成を触媒する細胞小器官であるリボソームは、小

小さな 40S サブユニットと大きな 60S サブユニットで構成されています。これらのサブユニットは、4 種類の RNA と約 80 種類の構造的に異なるタンパク質で構成されています。RPS20 はリボソームタンパク質の S10P ファミリーに属し、細胞質に局在します。

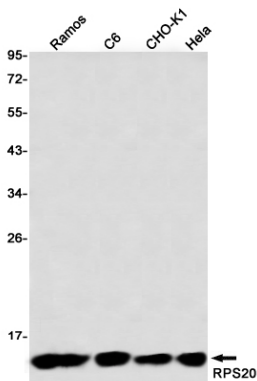
研究分野

エピジェネティクスと核シグナル伝達

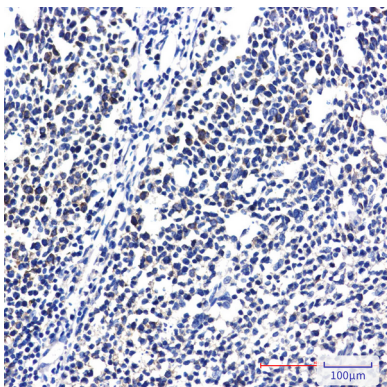
画像データ



RPS20 抗体を使用した 3T3、Raw264.7、PC-12、C6 溶解物中の RPS20 のウエスタンブロット分析。



RPS20 抗体を使用した、Hela、CHO-K1、C6、Ramos 溶解物中の RPS20 のウエスタンブロット分析。



RPS20 抗体を用いたパラフィン包埋ヒト扁桃腺の免疫組織化学染色。抗原賦活化には、高圧高温クエン酸ナトリウム (pH 6.0) を使用した。