

**製品名: RCC1 ウサギモノクローナル抗体****カタログ番号: AMRe03184**

研究使用のみ

**概要**

説明	組換えウサギモノクローナル抗体
宿主	うさぎ
応用	WB, ICC/IF, IP
反応性	人間
標識	非共役
修飾	未修正
アイソタイプ	IgG
クローン性	モノクローナル
形態	液体
濃度	0.67mg/ml。本製品の濃度はロットによって異なる場合があります。
保存	アリコートし、-20°Cで保存してください（12ヶ月有効）。凍結/融解サイクルを避けてください。
輸送	氷袋
バッファー	50mM トリスグリシン（pH 7.4）、0.15M NaCl、40%グリセロール、0.01%アジ化ナトリウム、0.05%保護タンパク質
精製	アフィニティー精製

**応用**

希釈倍率	WB 1:500-1:1000, ICC/IF 1:50-1:200, IP 1:20-1:50
分子量	Calculated MW: 45 kDa; Observed MW: 45 kDa

**抗原情報**

遺伝子名	RCC1
別名	RCC1; RCC1-I; SNHG3-RCC1; CHC1
遺伝子 ID	1104
SwissProt ID	P18754
免疫原	ヒト RCC1 の合成ペプチド

**背景**

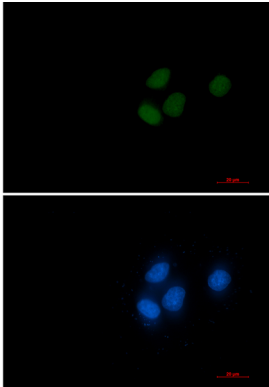
Guanine nucleotide exchange factor. Ran binds to GDP and GTP exchange to promote. S phase chromatin condensation initiation regulation.

ヌクレオソームと二本鎖 DNA の両方に結合する。

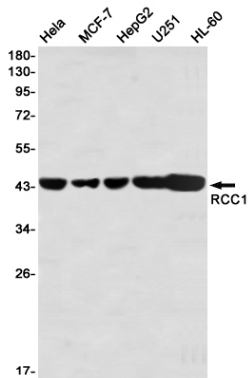
## 研究分野

-

## 画像データ



RCC1 抗体と DAPI (青) を使用した HeLa 中の RCC1 (緑) の免疫細胞化学分析。



RCC1 抗体を使用した、HeLa、MCF-7、HepG2、U251、HL-60 溶解物中の RCC1 のウエスタンブロット分析。