

**製品名: PPCEL ウサギモノクローナル抗体****カタログ番号: AMRe03158**

研究使用のみ

**概要**

説明	組換えウサギモノクローナル抗体
宿主	うさぎ
応用	WB,IHC,IP
反応性	ヒト、マウス、ラット、ハムスター
標識	非共役
修飾	未修正
アイソタイプ	IgG
クローン性	モノクローナル抗体
形態	液体
濃度	0.5mg/ml。本製品の濃度はロットによって異なる場合があります。
保存	アリコートし、-20°Cで保存してください（12ヶ月有効）。凍結/融解サイクルを避けてください。
輸送	氷袋
バッファー	50mM トリスグリシン（pH 7.4）、0.15M NaCl、40%グリセロール、0.01%アジ化ナトリウム、0.05%保護タンパク質
精製	アフィニティー精製

**応用**

希釈倍率	WB 1:500-1:1000,IHC 1:50-1:100,IP 1:20-1:50
分子量	Calculated MW: 84 kDa; Observed MW: 72 kDa

**抗原情報**

遺伝子名	PREPL
別名	CMS22; Prolylendopeptidase-like
遺伝子 ID	9581
SwissProt ID	Q4J6C6
免疫原	ヒト PPCEL/PREPL の組み換えタンパク質

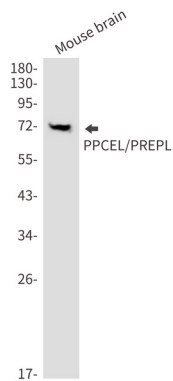
**背景**

正確な基質特異性が不明なままのセリンペプチダーゼ。

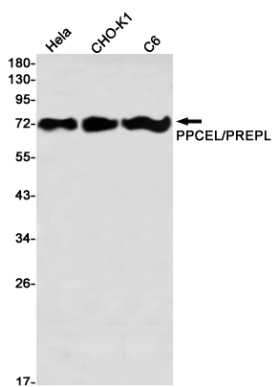
## 研究分野

-

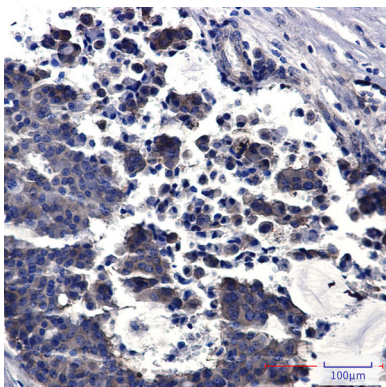
## 画像データ



PPCEL 抗体を使用したマウス脳溶解物中の PPCEL/PREPL のウェスタン ブロット分析。



PPCEL/PREPL 抗体を使用した HeLa、CHO-K1、C6 溶解物中の PPCEL/PREPL のウェスタン ブロット分析。



PPCEL/PREPL 抗体を用いたパラフィン包埋ヒト乳がんの免疫組織化学分析。抗原賦活化には、高圧高温クエン酸ナトリウム (pH 6.0) を使用した。