

製品名: LYRIC ウサギモノクローナル抗体**カタログ番号: AMRe03072**

研究使用のみ

概要

説明	組換えウサギモノクローナル抗体
宿主	うさぎ
応用	WB,IHC,ICC/IF,IP
反応性	人間
標識	非共役
修飾	未修正
アイソタイプ	IgG
クローン性	モノクローナル
形態	液体
濃度	0.53mg/ml。本製品の濃度はロットによって異なる場合があります。
保存	アリコートし、-20°Cで保存してください（12ヶ月有効）。凍結/融解サイクルを避けてください。
輸送	氷袋
バッファー	50mM トリスグリシン（pH 7.4）、0.15M NaCl、40%グリセロール、0.01%アジ化ナトリウム、0.05%保護タンパク質
精製	アフィニティー精製

応用

希釈倍率	WB 1:500-1:1000,IHC 1:50-1:100,ICC/IF 1:50-1:200,IP 1:20-1:50
分子量	Calculated MW: 64 kDa; Observed MW: 75 kDa

抗原情報

遺伝子名	MTDH
別名	MTDH; AEG1; LYRIC; Protein LYRIC; 3D3/LYRIC; Astrocyte elevated gene-1 protein; AEG-1; Lysine-rich CEACAM1 co-isolated protein; Metadherin; Metastasis adhesion protein
遺伝子 ID	92140
SwissProt ID	Q86UE4
免疫原	ヒト LYRIC/AEG1 の組み換えタンパク質

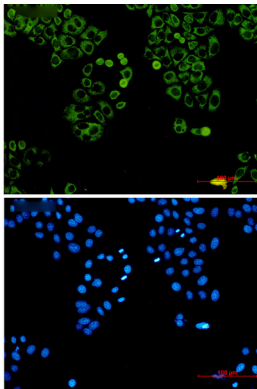
背景

異所性発現時に SLC1A2/EAAT2 プロモーター活性をダウンレギュレーションする。核因子 κ B (NF- κ B) 転写因子を活性化する。腫瘍細胞の増殖に重要な役割を果たす不死化メラノサイトおよびアストロサイトの足場非依存性増殖を促進する。

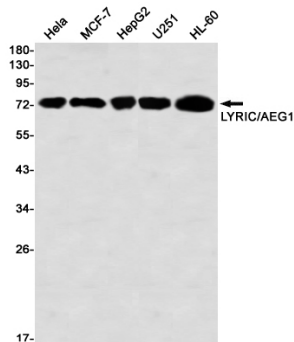
研究分野

シグナル伝達

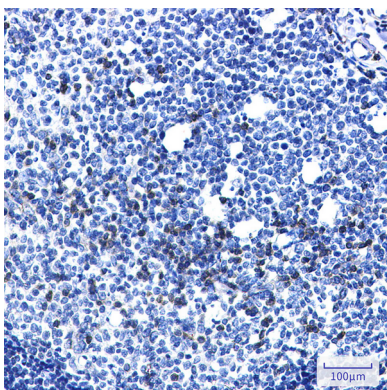
画像データ



LYRIC 抗体と DAPI (青) を使用した HeLa 内の LYRIC (緑) の免疫細胞化学分析。



LYRIC/AEG1 抗体を使用した HeLa、MCF-7、HepG2、U251、HL-60 溶解物中の LYRIC/AEG1 のウェスタンブロット分析。



LYRIC/AEG1 抗体を用いたパラフィン包埋ヒト扁桃腺の免疫組織化学染色。抗原賦活化には、高圧高温クエン酸ナトリウム (pH 6.0) を使用した。