

製品名: LGI1 ウサギモノクローナル抗体**カタログ番号: AMRe03064**

研究使用のみ

概要

説明	組換えウサギモノクローナル抗体
宿主	うさぎ
応用	WB,IP
反応性	ヒト、マウス、ラット
標識	非共役
修飾	未修正
アイソタイプ	IgG
クローン性	モノクローナル抗体
形態	液体
濃度	0.29mg/ml。本製品の濃度はロットによって異なる場合があります。
保存	アリコートし、-20°Cで保存してください（12ヶ月有効）。凍結/融解サイクルを避けてください。
輸送	氷袋
バッファー	50mM トリスグリシン（pH 7.4）、0.15M NaCl、40%グリセロール、0.01%アジ化ナトリウム、0.05%保護タンパク質
精製	アフィニティー精製

応用

希釈倍率	WB 1:500-1:1000,IP 1:20-1:50
分子量	Calculated MW: 64 kDa; Observed MW: 64 kDa

抗原情報

遺伝子名	LGI1
別名	ADLTE; ADPAEF; ADPEAF; Epitempin 1; EPITEMPIN; EPT; ETL1; LGI1
遺伝子 ID	9211
SwissProt ID	O95970
免疫原	ヒト Lgi1/EPT の合成ペプチド

背景

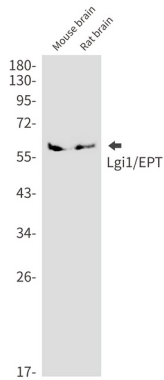
KCNA1、KCNA4、および KCNAB1 から構成される電位依存性カリウムチャンネルを制御します。KCNAB1 サブユニットを介したチャ

ネル閉鎖を阻害することで、チャンネルの不活性化を遅らせます。AMPA型グルタミン酸受容体を介したシナプス伝達を正に制御するADAM22のリガンドです（類似性による）。

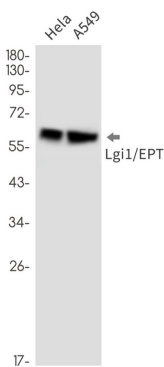
研究分野

神経科学

画像データ



LGI1 抗体を使用したマウス脳、ラット脳溶解物中の Lgi1/EPT のウェスタンブロット分析。



Lgi1/EPT 抗体を使用した HeLa、A549 溶解物中の Lgi1/EPT のウェスタンブロット分析