

**製品名: KLF4 ウサギモノクローナル抗体****カタログ番号: AMRe03058**

研究使用のみ

**概要**

説明	組換えウサギモノクローナル抗体
宿主	うさぎ
応用	WB,IHC,IP
反応性	人間、マウス、ハムスター
標識	非共役
修飾	未修正
アイソタイプ	IgG
クローン性	モノクローナル
形態	液体
濃度	0.64mg/ml。本製品の濃度はロットによって異なる場合があります。
保存	アリコートし、-20°Cで保存してください（12ヶ月有効）。凍結/融解サイクルを避けてください。
輸送	氷袋
バッファー	50mM トリスグリシン（pH 7.4）、0.15M NaCl、40%グリセロール、0.01%アジ化ナトリウム、0.05%保護タンパク質
精製	アフィニティー精製

**応用**

希釈倍率	WB 1:500-1:1000,IHC 1:50-1:100,IP 1:20-1:50
分子量	Calculated MW: 52 kDa; Observed MW: 52 kDa

**抗原情報**

遺伝子名	Klf4
別名	EZF; Zie; Gklf
遺伝子 ID	16600.0
SwissProt ID	Q60793
免疫原	マウス KLF4 の組み換えタンパク質

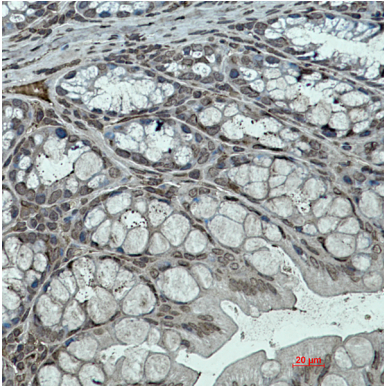
**背景**

転写因子。活性化因子としても抑制因子としても作用する。5'-CACCC-3'コア配列に結合する。

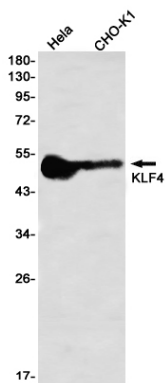
## 研究分野

エピジェネティクスと核シグナル伝達

## 画像データ



KLF4 抗体を使用したパラフィン包埋マウス結腸の免疫組織化学分析。抗原賦活化には高圧高温クエン酸ナトリウム pH 6.0 を使用しました。



KLF4 抗体を使用した HeLa、CHO-K1 溶解物中の KLF4 のウエスタン ブロット分析。