

製品名: IMPDH2 ウサギモノクローナル抗体**カタログ番号: AMRe03048**

研究使用のみ

概要

説明	組換えウサギモノクローナル抗体
宿主	うさぎ
応用	WB,IHC,ICC/IF,IP
反応性	ヒト、マウス、ラット
標識	非共役
修飾	未修正
アイソタイプ	IgG
クローン性	モノクローナル抗体
形態	液体
濃度	0.16mg/ml。本製品の濃度はロットによって異なる場合があります。
保存	アリコートし、-20°Cで保存してください（12ヶ月有効）。凍結/融解サイクルを避けてください。
輸送	氷袋
バッファー	50mM トリスグリシン（pH 7.4）、0.15M NaCl、40%グリセロール、0.01%アジ化ナトリウム、0.05%保護タンパク質
精製	アフィニティー精製

応用

希釈倍率	WB 1:500-1:1000,IHC 1:50-1:100,ICC/IF 1:50-1:200,IP 1:20-1:50
分子量	Calculated MW: 56 kDa; Observed MW: 56 kDa

抗原情報

遺伝子名	IMPDH2
別名	IMPD2; IMPDH 2; IMPDH II; Impdh2
遺伝子 ID	3615
SwissProt ID	P12268
免疫原	ヒト IMPDH2 の合成ペプチド

背景

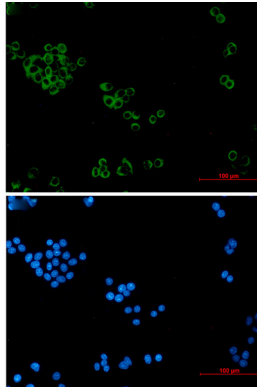
Guanine nucleotide dehydrogenase (IMPDH) is a key enzyme in the de novo synthesis of purine nucleotides. It is involved in cell growth and proliferation. IMPDH2 is the cytosolic isoform of IMPDH. Overexpression of IMPDH2 has been shown to promote cell growth and tumorigenesis. This antibody is used to detect IMPDH2 in various cell lines and tissues.

増殖進行にも関与している可能性がある。

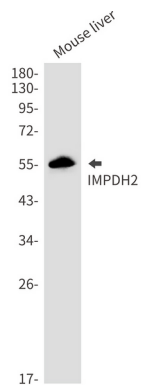
研究分野

シグナル伝達

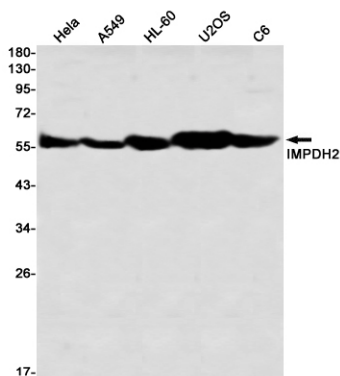
画像データ



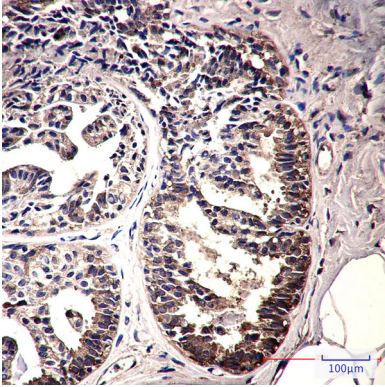
IMPDH2 抗体と DAPI (青) を使用した HeLa 中の IMPDH2 (緑) の免疫細胞化学分析。



IMPDH2 抗体を使用した 3T3 マウス肝臓溶解物中の IMPDH2 のウェスタンブロット分析。



IMPDH2 抗体を用いた HeLa、A549、HL-60、U2OS、C6 ライセート中の IMPDH2 のウェスタンブロット解析



IMPDH2 抗体を使用したパラフィン包埋ヒト乳がんの免疫組織化学分析。抗原賦活化には高圧高温クエン酸ナトリウム pH 6.0 を使用しました。