

製品名: GMEB1 ウサギモノクローナル抗体**カタログ番号: AMRe03013**

研究使用のみ

概要

説明	組換えウサギモノクローナル抗体
宿主	うさぎ
応用	WB,IP
反応性	人間
標識	非共役
修飾	未修正
アイソタイプ	IgG
クローン性	モノクローナル
形態	液体
濃度	0.5mg/ml。本製品の濃度はロットによって異なる場合があります。
保存	アリコートし、-20°Cで保存してください（12ヶ月有効）。凍結/融解サイクルを避けてください。
輸送	氷袋
バッファー	50mM トリスグリシン（pH 7.4）、0.15M NaCl、40%グリセロール、0.01%アジ化ナトリウム、0.05%保護タンパク質
精製	アフィニティー精製

応用

希釈倍率	WB 1:500-1:1000,IP 1:20-1:50
分子量	Calculated MW: 63 kDa; Observed MW: 80 kDa

抗原情報

遺伝子名	GMEB1
別名	PIF96; P96PIF
遺伝子 ID	10691
SwissProt ID	Q9Y692
免疫原	ヒト GMEB1 の組み換えタンパク質

背景

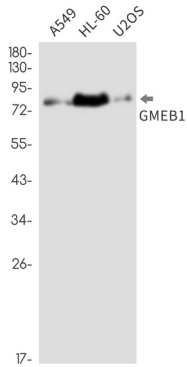
TAT（チロシンアミノトランスフェラーゼ）プロモーター内に存在するグルコシルチコイド調節要素（GME）に結合し、低濃度のグ

ルコルチコイドに対する感受性を高めるトランス作用因子。

研究分野

-

画像データ



GMEB1 抗体を使用した A549、HL-60、U2OS 溶解物中の GMEB1 のウエスタン ブロット分析。