

**製品名: GCLM ウサギモノクローナル抗体****カタログ番号: AMRe03010**

研究使用のみ

**概要**

説明	組換えウサギモノクローナル抗体
宿主	うさぎ
応用	WB,IHC,IP
反応性	人間
標識	非共役
修飾	未修正
アイソタイプ	IgG
クローン性	モノクローナル抗体
形態	液体
濃度	0.17mg/ml。本製品の濃度はロットによって異なる場合があります。
保存	アリコートし、-20°Cで保存してください（12ヶ月有効）。凍結/融解サイクルを避けてください。
輸送	氷袋
バッファー	50mM トリスグリシン（pH 7.4）、0.15M NaCl、40%グリセロール、0.01%アジ化ナトリウム、0.05%保護タンパク質
精製	アフィニティー精製

**応用**

希釈倍率	WB 1:500-1:1000,IHC 1:50-1:100,IP 1:20-1:50
分子量	Calculated MW: 31 kDa; Observed MW: 31 kDa

**抗原情報**

遺伝子名	GCLM GCLM; GLCLR; Glutamate--cysteine ligase regulatory subunit; GCS light chain; Gamma-ECS
別名	regulatory subunit; Gamma-glutamylcysteine synthetase regulatory subunit; Glutamate--cysteine ligase modifier subunit
遺伝子 ID	2730
SwissProt ID	P48507
免疫原	ヒト GCLM の合成ペプチド

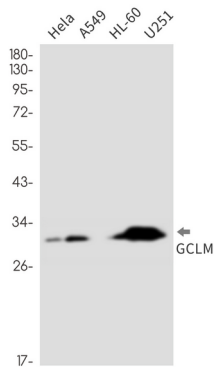
## 背景

硫黄代謝、グルタチオンの生合成、L-システインとL-グルタミン酸からのグルタチオン：ステップ 1/2。

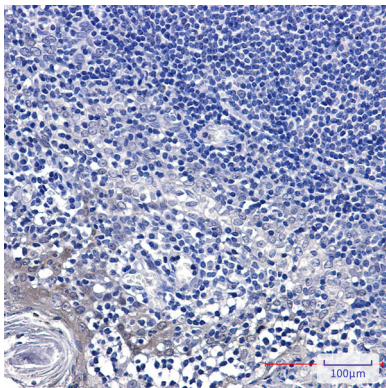
## 研究分野

神経科学

## 画像データ



GCLM 抗体を使用した HeLa、A549、HL-60、U251 溶解物中の GCLM のウエスタンブロット分析。



GCLM 抗体を使用したパラフィン包埋ヒト扁桃腺の免疫組織化学分析。抗原賦活化には高圧高温クエン酸ナトリウム pH 6.0 を使用しました。