

**製品名: GBP1 ウサギモノクローナル抗体****カタログ番号: AMRe03008**

研究使用のみ

**概要**

説明	組換えウサギモノクローナル抗体
宿主	うさぎ
応用	WB,IHC,ICC/IF
反応性	人間
標識	非共役
修飾	未修正
アイソタイプ	IgG
クローン性	モノクローナル
形態	液体
濃度	0.53mg/ml。本製品の濃度はロットによって異なる場合があります。
保存	アリコートし、-20°Cで保存してください（12ヶ月有効）。凍結/融解サイクルを避けてください。
輸送	氷袋
バッファー	50mM トリスグリシン（pH 7.4）、0.15M NaCl、40%グリセロール、0.01%アジ化ナトリウム、0.05%保護タンパク質
精製	アフィニティー精製

**応用**

希釈倍率	WB 1:500-1:1000,IHC 1:50-1:100,ICC/IF 1:50-1:200
分子量	Calculated MW: 68 kDa; Observed MW: 68 kDa

**抗原情報**

遺伝子名	GBP1
別名	GTP-binding protein 1
遺伝子 ID	2633
SwissProt ID	P32455
免疫原	ヒト GBP1 の合成ペプチド

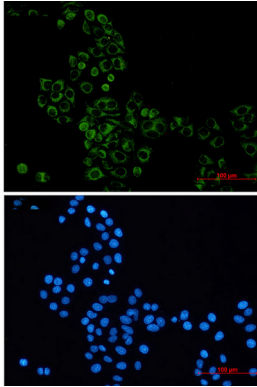
**背景**

2つの連続した切断反応で GTP を GMP に加水分解します (類似性による)。

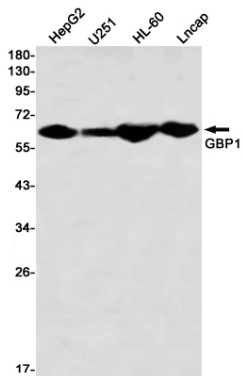
## 研究分野

免疫学

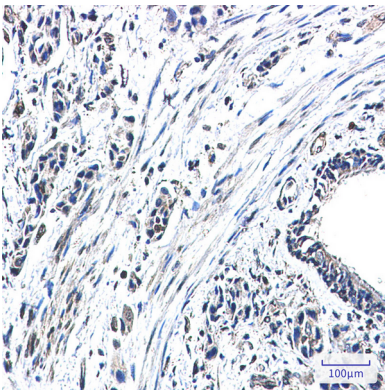
## 画像データ



GBP1 抗体と DAPI (青) を使用した HeLa 中の GBP1 (緑) の免疫細胞化学分析。



GBP1 抗体を使用した HepG2、U251、HL-60、Lncap 溶解物中の GBP1 のウエスタンブロット分析。



GBP1 抗体を用いたパラフィン包埋ヒト肺癌組織の免疫組織化学分析。抗原賦活化には、高圧高温クエン酸ナトリウム (pH 6.0) を使用した。