

製品名: EPS15R ウサギモノクローナル抗体**カタログ番号: AMRe02987**

研究使用のみ

概要

説明	組換えウサギモノクローナル抗体
宿主	うさぎ
応用	WB, ICC/IF
反応性	人間
標識	非共役
修飾	未修正
アイソタイプ	IgG
クローン性	モノクローナル
形態	液体
濃度	0.64mg/ml。本製品の濃度はロットによって異なる場合があります。
保存	アリコートし、-20°Cで保存してください（12ヶ月有効）。凍結/融解サイクルを避けてください。
輸送	氷袋
バッファー	50mM トリスグリシン（pH 7.4）、0.15M NaCl、40%グリセロール、0.01%アジ化ナトリウム、0.05%保護タンパク質
精製	アフィニティー精製

応用

希釈倍率	WB 1:500-1:1000, ICC/IF 1:50-1:200
分子量	Calculated MW: 94 kDa; Observed MW: 130 kDa

抗原情報

遺伝子名	EPS15L1
別名	EPS15R
遺伝子 ID	58513
SwissProt ID	Q9UBC2
免疫原	ヒト EPS15R の合成ペプチド

背景

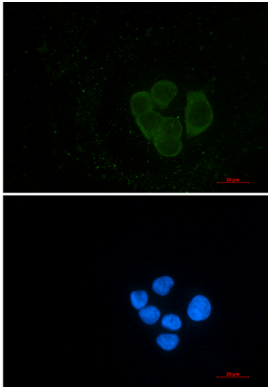
受容体を介したエンドサイトーシスに必須のクラスリン被覆小窩の構成成分であると考えられる。インテグリン $\beta 1$ (ITGB1) および

トランスフェリン受容体 (TFR) のエンドサイトーシスに関与する。ITGB1 は DAB2 依存性のカーゴとして内部化されるが、TFR は DAB2 との結合を必要としないと考えられる。

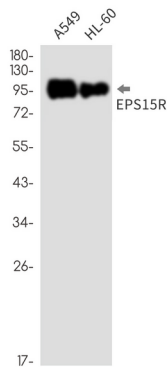
研究分野

シグナル伝達

画像データ



EPS15R 抗体と DAPI (青) を使用した HeLa の EPS15R (緑) の免疫細胞化学分析。



EPS15R 抗体を使用した A549、HL-60 溶解物中の EPS15R のウエスタン ブロット分析。