

製品名: EFEMP1 ウサギモノクローナル抗体**カタログ番号: AMRe02980**

研究使用のみ

概要

| | |
|--------|----------------------------------------------------------------------|
| 説明 | 組換えウサギモノクローナル抗体 |
| 宿主 | うさぎ |
| 応用 | WB,IHC,IP |
| 反応性 | 人間 |
| 標識 | 非共役 |
| 修飾 | 未修正 |
| アイソタイプ | IgG |
| クローン性 | モノクローナル |
| 形態 | 液体 |
| 濃度 | 0.64mg/ml。本製品の濃度はロットによって異なる場合があります。 |
| 保存 | アリコートし、-20°Cで保存してください（12ヶ月有効）。凍結/融解サイクルを避けてください。 |
| 輸送 | 氷袋 |
| バッファー | 50mM トリスグリシン（pH 7.4）、0.15M NaCl、40%グリセロール、0.01%アジ化ナトリウム、0.05%保護タンパク質 |
| 精製 | アフィニティー精製 |

応用

| | |
|------|---------------------------------------------|
| 希釈倍率 | WB 1:500-1:1000,IHC 1:50-1:100,IP 1:20-1:50 |
| 分子量 | Calculated MW: 55 kDa; Observed MW: 55 kDa |

抗原情報

| | |
|--------------|--------------------------------------------------------------|
| 遺伝子名 | EFEMP1 |
| 別名 | DHRD; DRAD; FBNL; MLVT; MTLV; S1-5; FBLN3; FIBL-3; Fibulin-3 |
| 遺伝子 ID | 2202 |
| SwissProt ID | Q12805 |
| 免疫原 | ヒト EFEMP1/Fibulin-3 の組換えタンパク質 |

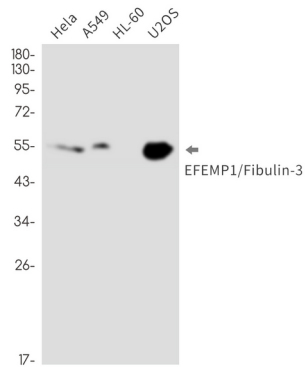
背景

EGF 受容体である EGFR に結合し、EGFR の自己リン酸化と下流のシグナル伝達経路の活性化を誘発します。

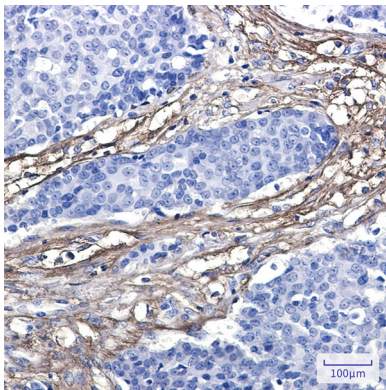
研究分野

シグナル; シグナル伝達経路; カルシウムシグナル伝達; カルシウム結合タンパク質; 神経科学; 感覚系; 視覚系

画像データ



EFEMP1 抗体を使用した、Hela、A549、HL-60、U2OS 溶解物中の EFEMP1/Fibulin3 のウエスタン ブロット分析。



EFEMP1/Fibulin3 抗体を使用したパラフィン包埋ヒト乳がんの免疫組織化学分析。抗原賦活化には高圧高温クエン酸ナトリウム pH 6.0 を使用しました。