

製品名: CSDE1 ウサギモノクローナル抗体**カタログ番号: AMRe02954**

研究使用のみ

概要

説明	組換えウサギモノクローナル抗体
宿主	うさぎ
応用	WB,IP
反応性	人間
標識	非共役
修飾	未修正
アイソタイプ	IgG
クローン性	モノクローナル抗体
形態	液体
濃度	0.6mg/ml。本製品の濃度はロットによって異なる場合があります。
保存	アリコートし、-20°Cで保存してください（12ヶ月有効）。凍結/融解サイクルを避けてください。
輸送	氷袋
バッファー	50mM トリスグリシン（pH 7.4）、0.15M NaCl、40%グリセロール、0.01%アジ化ナトリウム、0.05%保護タンパク質
精製	アフィニティー精製

応用

希釈倍率	WB 1:500-1:1000,IP 1:20-1:50
分子量	Calculated MW: 89 kDa; Observed MW: 89 kDa

抗原情報

遺伝子名	CSDE1
別名	UNR; D1S155E
遺伝子 ID	7812
SwissProt ID	O75534
免疫原	ヒト CSDE1/NRU の合成ペプチド

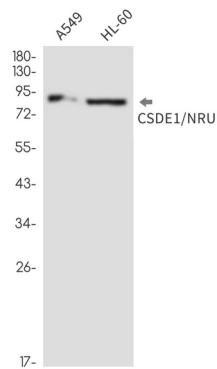
背景

翻訳的に連結された mRNA のターンオーバーに関与する RNA 結合タンパク質。

研究分野

エピジェネティクスと核シグナル伝達

画像データ



CSDE1 抗体を使用した A549、HL-60 溶解物中の CSDE1/NRU のウエスタン ブロット分析。