

製品名: CPS1 ウサギモノクローナル抗体**カタログ番号: AMRe02950**

研究使用のみ

概要

説明	組換えウサギモノクローナル抗体
宿主	うさぎ
応用	WB,IHC,IP
反応性	人間
標識	非共役
修飾	未修正
アイソタイプ	IgG
クローン性	モノクローナル
形態	液体
濃度	0.63mg/ml。本製品の濃度はロットによって異なる場合があります。
保存	アリコートし、-20°Cで保存してください（12ヶ月有効）。凍結/融解サイクルを避けてください。
輸送	氷袋
バッファー	50mM トリスグリシン（pH 7.4）、0.15M NaCl、40%グリセロール、0.01%アジ化ナトリウム、0.05%保護タンパク質
精製	アフィニティー精製

応用

希釈倍率	WB 1:500-1:1000,IHC 1:50-1:100,IP 1:20-1:50
分子量	Calculated MW: 165 kDa; Observed MW: 160 kDa

抗原情報

遺伝子名	CPS1
別名	Cps1; CPSase 1; CPSase I; CPSASE1; MS738
遺伝子 ID	1373
SwissProt ID	P31327
免疫原	ヒト CPS1 の合成ペプチド

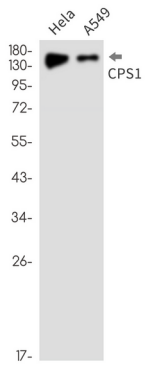
背景

尿素動物の尿素回路に関与し、この酵素は細胞から過剰なアンモニアを除去する重要な役割を果たします。

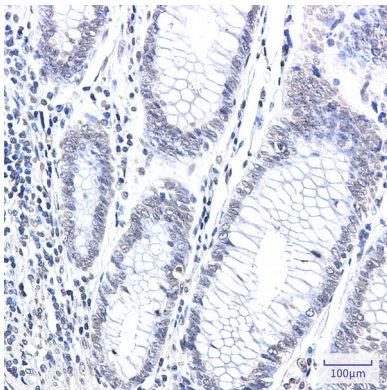
研究分野

タグとセルマーカー

画像データ



CPS1 抗体を使用した HeLa、A549 溶解物中の CPS1 のウェスタン ブロット分析。



CPS1 抗体を使用したパラフィン包埋ヒト大腸癌の免疫組織化学分析。抗原賦活化には高圧高温クエン酸ナトリウム pH 6.0 を使用しました。