

製品名: CLSTN1 ウサギモノクローナル抗体**カタログ番号: AMRe02949**

研究使用のみ

概要

説明	組換えウサギモノクローナル抗体
宿主	うさぎ
応用	WB,IHC,ICC/IF
反応性	人間、マウス、ハムスター
標識	非共役
修飾	未修正
アイソタイプ	IgG
クローン性	モノクローナル抗体
形態	液体
濃度	0.2mg/ml。本製品の濃度はロットによって異なる場合があります。
保存	アリコートし、-20°Cで保存してください（12ヶ月有効）。凍結/融解サイクルを避けてください。
輸送	氷袋
バッファー	50mM トリスグリシン（pH 7.4）、0.15M NaCl、40%グリセロール、0.01%アジ化ナトリウム、0.05%保護タンパク質
精製	アフィニティー精製

応用

希釈倍率	WB 1:500-1:1000,IHC 1:50-1:100,ICC/IF 1:50-1:200
分子量	Calculated MW: 110 kDa; Observed MW: 115 kDa

抗原情報

遺伝子名	CLSTN1
別名	Alcadein alpha 1; alcalpha1; alcalpha2; Calsyntenin 1; CDHR12; Clstn1; CS1; CSTN1; PIK3CD; XB31alpha
遺伝子 ID	22883
SwissProt ID	O94985
免疫原	ヒト CLSTN1 の合成ペプチド

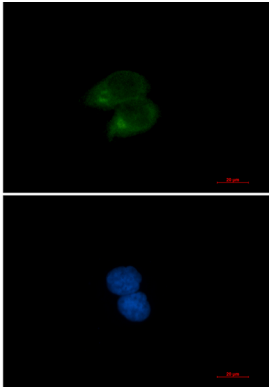
背景

KLC1は小胞と会合し、軸索順行輸送におけるカーゴとして機能します。APBA2 および APP との複合体形成は、APP 代謝を安定化し、細胞内 APP 成熟を遅延させることで、APBA2 を介した β -APP40 分泌抑制を促進します。

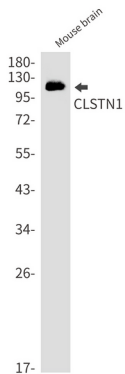
研究分野

神経科学

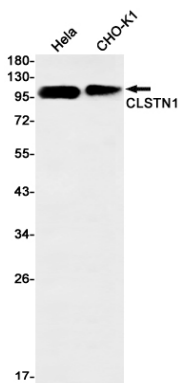
画像データ



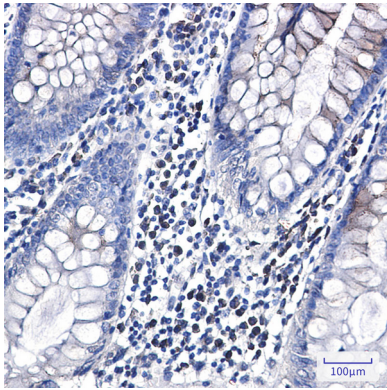
CLSTN1 抗体と DAPI (青) を使用した HeLa の CLSTN1 (緑) の免疫細胞化学分析。



CLSTN1 抗体を使用したマウス脳溶解物中の CLSTN1 のウェスタンブロット分析。



CLSTN1 抗体を用いた HeLa、CHO-K1 ライセート中の CLSTN1 のウェスタンブロット解析



CLSTN1 抗体を使用したパラフィン包埋ヒト大腸癌の免疫組織化学分析。抗原賦活化には高圧高温クエン酸ナトリウム pH 6.0 を使用しました。