

製品名: CLPX ウサギモノクローナル抗体**カタログ番号: AMRe02948**

研究使用のみ

概要

説明	組換えウサギモノクローナル抗体
宿主	うさぎ
応用	WB, ICC/IF
反応性	ヒト、マウス、ラット、ハムスター
標識	非共役
修飾	未修正
アイソタイプ	IgG
クローン性	モノクローナル
形態	液体
濃度	0.51mg/ml。本製品の濃度はロットによって異なる場合があります。
保存	アリコートし、-20°Cで保存してください（12ヶ月有効）。凍結/融解サイクルを避けてください。
輸送	氷袋
バッファー	50mM トリスグリシン（pH 7.4）、0.15M NaCl、40%グリセロール、0.01%アジ化ナトリウム、0.05%保護タンパク質
精製	アフィニティー精製

応用

希釈倍率	WB 1:500-1:1000, ICC/IF 1:50-1:200
分子量	Calculated MW: 69 kDa; Observed MW: 69 kDa

抗原情報

遺伝子名	CLPX
別名	ATP-dependent Clp protease ATP-binding subunit clpX-like; mitochondrial; CLPX
遺伝子 ID	10845
SwissProt ID	O76031
免疫原	ヒト CLPX の合成ペプチド

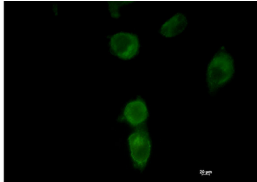
背景

Clp プロテアーゼ複合体の ATP 依存性特異性成分。

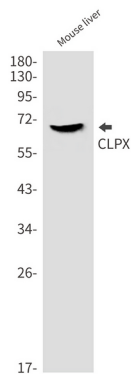
研究分野

-

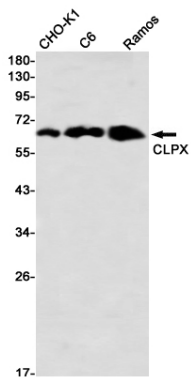
画像データ



CLPX 抗体と DAPI (青) を使用した HT-1080 中の CLPX (緑) の免疫細胞化学分析。



CLPX 抗体を使用したマウス肝臓溶解物中の CLPX のウェスタンブロット分析。



CLPX 抗体を用いた CHO-K1、C6、Ramos ライセート中の CLPX のウェスタンブロット分析