

製品名: CLIC1 ウサギモノクローナル抗体**カタログ番号: AMRe02946**

研究使用のみ

概要

説明	組換えウサギモノクローナル抗体
宿主	うさぎ
応用	WB, ICC/IF, IP
反応性	ヒト、マウス、ラット、ハムスター
標識	非共役
修飾	未修正
アイソタイプ	IgG
クローン性	モノクローナル
形態	液体
濃度	0.51mg/ml。本製品の濃度はロットによって異なる場合があります。
保存	アリコートし、-20°Cで保存してください（12ヶ月有効）。凍結/融解サイクルを避けてください。
輸送	氷袋
バッファー	50mM トリスグリシン（pH 7.4）、0.15M NaCl、40%グリセロール、0.01%アジ化ナトリウム、0.05%保護タンパク質
精製	アフィニティー精製

応用

希釈倍率	WB 1:500-1:1000, ICC/IF 1:50-1:200, IP 1:20-1:50
分子量	Calculated MW: 27 kDa; Observed MW: 27 kDa

抗原情報

遺伝子名	CLIC1
別名	Chloride intracellular channel protein 1; Chloride channel ABP; Nuclear chloride ion channel 27; NCC27; Regulatory nuclear chloride ion channel protein; hRNCC
遺伝子 ID	1192
SwissProt ID	O00299
免疫原	ヒト CLIC1 の組み換えタンパク質

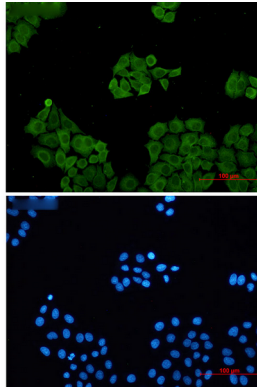
背景

膜に挿入され、塩化物イオンチャンネルを形成できます。

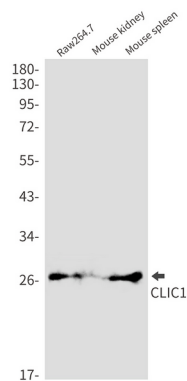
研究分野

シグナル伝達

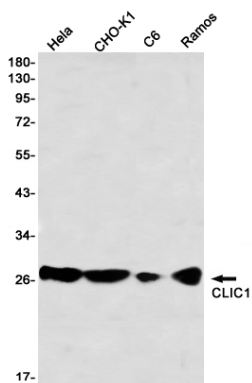
画像データ



CLIC1 抗体と DAPI (青) を使用した HeLa の CLIC1 (緑) の免疫細胞化学分析。



CLIC1 抗体を使用した Raw264.7、マウス腎臓、マウス脾臓溶解物中の CLIC1 のウェスタンプロット分析。



CLIC1 抗体を用いた HeLa、CHO-K1、C6、Ramos ライセート中の CLIC1 のウェスタンプロット解析