

製品名: クラスリン重鎖ウサギモノクローナル抗体

カタログ番号: AMRe02945

研究使用のみ

概要

説明	組換えウサギモノクローナル抗体
宿主	うさぎ
応用	WB,IHC
反応性	人間
標識	非共役
修飾	未修正
アイソタイプ	IgG
クローン性	モノクローナル抗体
形態	液体
濃度	0.43mg/ml。本製品の濃度はロットによって異なる場合があります。
保存	アリコートし、-20°Cで保存してください（12ヶ月有効）。凍結/融解サイクルを避けてください。
輸送	氷袋
バッファー	50mM トリスグリシン（pH 7.4）、0.15M NaCl、40%グリセロール、0.01%アジ化ナトリウム、0.05%保護タンパク質
精製	アフィニティー精製

応用

希釈倍率	WB 1:500-1:1000,IHC 1:50-1:100
分子量	Calculated MW: 192 kDa; Observed MW: 192 kDa

抗原情報

遺伝子名	CLTC
別名	Hc; CHC; CHC17; MRD56; CLH-17; CLTCL2
遺伝子 ID	1213
SwissProt ID	Q00610
免疫原	ヒトクラスリン重鎖の合成ペプチド

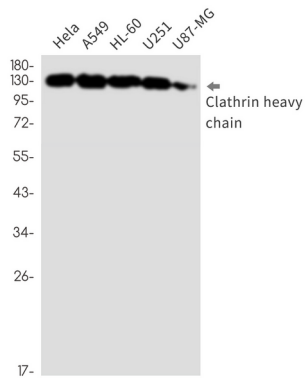
背景

クラスリンは、被覆小窩および小胞の多面体コート的主要タンパク質です。

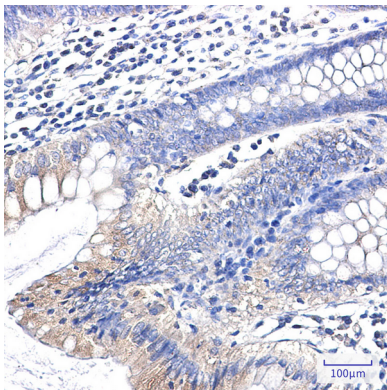
研究分野

シグナル伝達

画像データ



Clathrin Heavy Chain 抗体を使用した HeLa、A549、HL-60、U251、U87-MG 溶解物中の Clathrin Heavy Chain のウェスタンブロット分析。



クリンリン重鎖抗体を使用したパラフィン包埋ヒト大腸癌の免疫組織化学分析。抗原賦活化には高圧高温クエン酸ナトリウム pH 6.0 を使用しました。