

製品名: APLP2 ウサギモノクローナル抗体**カタログ番号: AMRe02901**

研究使用のみ

概要

説明	組換えウサギモノクローナル抗体
宿主	うさぎ
応用	WB
反応性	人間、ネズミ
標識	非共役
修飾	未修正
アイソタイプ	IgG
クローン性	モノクローナル抗体
形態	液体
濃度	0.18mg/ml。本製品の濃度はロットによって異なる場合があります。
保存	アリコートし、-20°Cで保存してください（12ヶ月有効）。凍結/融解サイクルを避けてください。
輸送	氷袋
バッファー	50mM トリスグリシン（pH 7.4）、0.15M NaCl、40%グリセロール、0.01%アジ化ナトリウム、0.05%保護タンパク質
精製	アフィニティー精製

応用

希釈倍率	WB 1:500-1:1000
分子量	Calculated MW: 87 kDa; Observed MW: 115 kDa

抗原情報

遺伝子名	APLP2
別名	APLP2; APPL2; Amyloid-like protein 2; APLP-2; APPH; Amyloid protein homolog; CDEI box-binding protein; CDEBP
遺伝子 ID	334
SwissProt ID	Q06481
免疫原	ヒト APLP2 の合成ペプチド

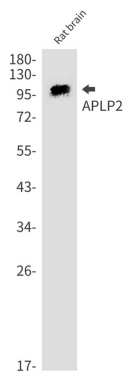
背景

止血の調節に関与する可能性がある。可溶性形態は凝固因子に対する阻害作用を有する可能性がある。細胞内 G タンパク質シグナル伝達経路と相互作用する可能性がある。DNA の 5'-GTCACATG-3' (CDEI ボックス) に結合する可能性がある。

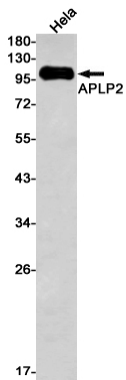
研究分野

神経科学

画像データ



APLP2 抗体を使用したラット脳溶解物中の APLP2 のウェスタンブロット分析。



APLP2 抗体を使用した HeLa 溶解物中の APLP2 のウェスタンブロット分析。