

**製品名: 膜タンパク質 30B ウサギモノクローナル抗体****カタログ番号: AMRe02697**

研究使用のみ

**概要**

説明	組換えウサギモノクローナル抗体
宿主	うさぎ
応用	WB
反応性	人間
標識	非共役
修飾	未修正
アイソタイプ	IgG
クローン性	モノクローナル
形態	液体
濃度	0.5mg/ml。本製品の濃度はロットによって異なる場合があります。
保存	アリコートし、-20°Cで保存してください（12ヶ月有効）。凍結/融解サイクルを避けてください。
輸送	氷袋
バッファー	50mM トリスグリシン（pH 7.4）、0.15M NaCl、40%グリセロール、0.01%アジ化ナトリウム、0.05%保護タンパク質
精製	アフィニティー精製

**応用**

希釈倍率	WB 1:500-1:1000
分子量	Calculated MW: 39 kDa; Observed MW: 39 kDa

**抗原情報**

遺伝子名	TMEM30B
別名	CDC50B
遺伝子 ID	161291
SwissProt ID	Q3MIR4
免疫原	ヒト TMEM30B の組み換えタンパク質

**背景**

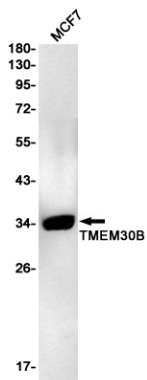
P4-ATPase フリップパーゼ複合体の補助成分であり、ATP の加水分解を触媒するとともに、様々な膜の外膜から内膜へのアミノリン脂

質の輸送を担い、リン脂質の非対称分布の維持を確保する。リン脂質の転座は、小胞形成や脂質シグナル分子の取り込みにも関与していると考えられる。βサブユニットは、リン脂質基質との結合を補助する可能性がある（可能性が高い）。αサブユニット ATP8A1、ATP8B1、ATP8B2、および ATP8B4 の ER から細胞膜への輸送を媒介することができる。

## 研究分野

細胞生物学

## 画像データ



膜貫通タンパク質 30B 抗体を使用した MCF-7 溶解物中の TMEM30B のウェスタンブロット分析。