

製品名: 膜タンパク質 161B ウサギモノクローナル抗体**カタログ番号: AMRe02693**

研究使用のみ

概要

説明	組換えウサギモノクローナル抗体
宿主	うさぎ
応用	WB,IP
反応性	人間
標識	非共役
修飾	未修正
アイソタイプ	IgG
クローン性	モノクローナル抗体
形態	液体
濃度	1.68mg/ml。本製品の濃度はロットによって異なる場合があります。
保存	アリコートし、-20°Cで保存してください（12ヶ月有効）。凍結/融解サイクルを避けてください。
輸送	氷袋
バッファー	50mM トリスグリシン（pH 7.4）、0.15M NaCl、40%グリセロール、0.01%アジ化ナトリウム、0.05%保護タンパク質
精製	アフィニティー精製

応用

希釈倍率	WB 1:500-1:1000,IP 1:20-1:50
分子量	Calculated MW: 55 kDa; Observed MW: 55 kDa

抗原情報

遺伝子名	TMEM161B
別名	Transmembrane protein 161B
遺伝子 ID	153396
SwissProt ID	Q8NDZ6
免疫原	ヒト TMEM161B の組み換えタンパク質

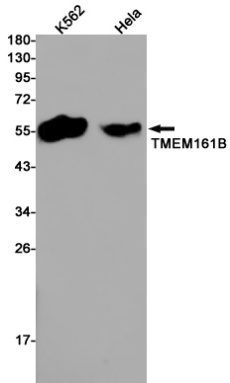
背景

発達中の心臓の正常な心拍リズムの維持と新生児の生存に必須です（類似性による）。

研究分野

細胞生物学

画像データ



膜貫通タンパク質 161B 抗体を使用した K562、HeLa 溶解物中の TMEM161B のウエスタンブロット分析。