

製品名: シナプトフィジン様タンパク質 1 ウサギモノクローナル抗体**カタログ番号:** AMRe02660

研究使用のみ

概要

説明	組換えウサギモノクローナル抗体
宿主	うさぎ
応用	WB,IHC
反応性	人間
標識	非共役
修飾	未修正
アイソタイプ	IgG
クローン性	モノクローナル
形態	液体
濃度	0.68mg/ml。本製品の濃度はロットによって異なる場合があります。
保存	アリコートし、-20°Cで保存してください（12ヶ月有効）。凍結/融解サイクルを避けてください。
輸送	氷袋
バッファー	50mM トリスグリシン（pH 7.4）、0.15M NaCl、40%グリセロール、0.01%アジ化ナトリウム、0.05%保護タンパク質
精製	アフィニティー精製

応用

希釈倍率	WB 1:500-1:1000,IHC 1:50-1:100
分子量	Calculated MW: 29 kDa; Observed MW: 29 kDa

抗原情報

遺伝子名	SYPL1
別名	Pantophysin; SYPL1
遺伝子 ID	6856
SwissProt ID	Q16563
免疫原	ヒト SYPL1 の組み換えタンパク質

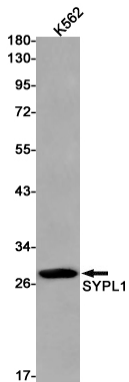
背景

化学シナプス伝達に関与すると予測される。細胞外エクソソームに局在する。

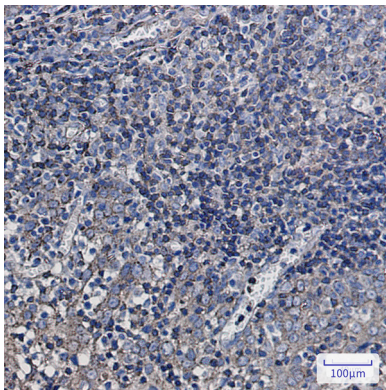
研究分野

神経科学

画像データ



シナプトフィジン様タンパク質 1 抗体を使用した K562 溶解物中の SYPL1 のウェスタンブロット分析。



SYPL1 抗体を使用したパラフィン包埋ヒト扁桃腺の免疫組織化学分析。抗原賦活化には高圧高温クエン酸ナトリウム pH 6.0 を使用しました。