

製品名: シントロフィン α 1 ウサギモノクローナル抗体

カタログ番号: AMRe02659

研究使用のみ

概要

説明	組換えウサギモノクローナル抗体
宿主	うさぎ
応用	WB,IHC,ICC/IF
反応性	人間
標識	非共役
修飾	未修正
アイソタイプ	IgG
クローン性	モノクローナル
形態	液体
濃度	0.54mg/ml。本製品の濃度はロットによって異なる場合があります。
保存	アリコートし、 -20°C で保存してください（12 ヶ月有効）。凍結/融解サイクルを避けてください。
輸送	氷袋
バッファー	50mM トリスグリシン（pH 7.4）、0.15M NaCl、40%グリセロール、0.01%アジ化ナトリウム、0.05%保護タンパク質
精製	アフィニティー精製

応用

希釈倍率	WB 1:500-1:1000,IHC 1:50-1:100,ICC/IF 1:50-1:200
分子量	Calculated MW: 54 kDa; Observed MW: 54 kDa

抗原情報

遺伝子名	SNTA1
別名	Alpha 1 syntrophin; LQT12; SNT1; Snta1; Syntrophin 1; TACIP1
遺伝子 ID	6640
SwissProt ID	Q13424
免疫原	ヒトシントロフィン α 1 の合成ペプチド

背景

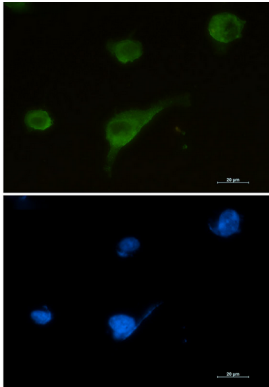
様々な膜タンパク質に結合し、おそらくはそれらの細胞内局在を調整するアダプタータンパク質。ジストロフィン糖タンパク質複合

体を介して、様々な受容体をアクチン細胞骨格および細胞外マトリックスに連結すると考えられる。

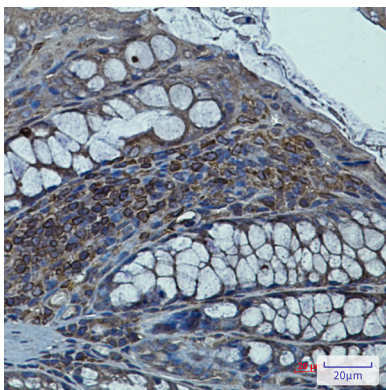
研究分野

シグナル伝達

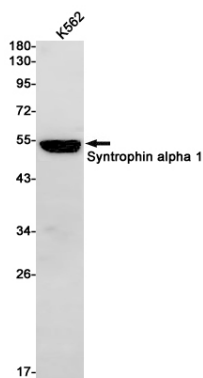
画像データ



Syntrophin alpha 1 抗体および DAPI (青) を使用した U87-MG における Syntrophin alpha 1 (緑) の免疫細胞化学分析。



シントロフィン アルファ 1 抗体を使用したパラフィン包埋マウス結腸の免疫組織化学分析。抗原回復には高圧高温クエン酸ナトリウム pH 6.0 を使用しました。



シントロフィン $\alpha 1$ 抗体を用いた K562 ライセート中のシントロフィン $\alpha 1$ のウェスタンブロット分析