

製品名: SUMO1 ウサギモノクローナル抗体**カタログ番号: AMRe02649**

研究使用のみ

概要

説明	組換えウサギモノクローナル抗体
宿主	うさぎ
応用	WB,IHC
反応性	ヒト、マウス、ラット
標識	非共役
修飾	未修正
アイソタイプ	IgG
クローン性	モノクローナル
形態	液体
濃度	0.54mg/ml。本製品の濃度はロットによって異なる場合があります。
保存	アリコートし、-20°Cで保存してください（12ヶ月有効）。凍結/融解サイクルを避けてください。
輸送	氷袋
バッファー	50mM トリスグリシン（pH 7.4）、0.15M NaCl、40%グリセロール、0.01%アジ化ナトリウム、0.05%保護タンパク質
精製	アフィニティー精製

応用

希釈倍率	WB 1:500-1:1000,IHC 1:50-1:100
分子量	Refer to figures

抗原情報

遺伝子名	SUMO1 SUMO1; SMT3C; SMT3H3; UBL1; OK/SW-cl.43; Small ubiquitin-related modifier 1; SUMO-1;
別名	GAP-modifying protein 1; GMP1; SMT3 homolog 3; Sentrin; Ubiquitin-homology domain protein PIC1; Ubiquitin-like protein SMT3C; Smt3C; Ubiquitin-like protein
遺伝子 ID	7341
SwissProt ID	P63165
免疫原	ヒト Sumo 1 の合成ペプチド

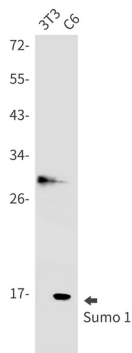
背景

SUMO1 ユビキチン様タンパク質で、標的リジンにモノマーとして共有結合することができます。タンパク質分解には関与していないようですが、分解過程においてユビキチンの拮抗薬として機能する可能性があります。核輸送、DNA複製と修復、有糸分裂、シグナル伝達など、多くの細胞プロセスにおいて役割を果たします。

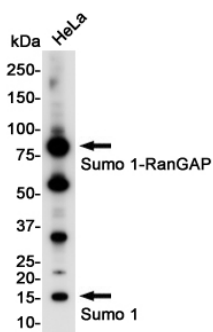
研究分野

細胞生物学

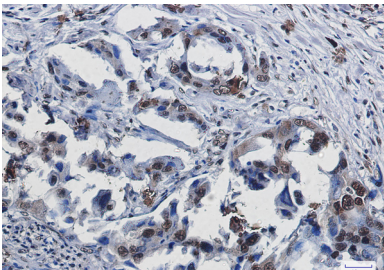
画像データ



SUMO1 抗体を使用した 3T3、C6 溶解物中の Sumo 1 のウェスタン ブロット分析。



Sumo 1 抗体を使用した HeLa 溶解物中の Sumo 1 のウェスタン ブロット分析。



Sumo 1 抗体を用いたパラフィン包埋ヒト肺癌の免疫組織化学分析。抗原賦活化には、高圧高温クエン酸ナトリウム (pH 6.0) を使用した。